

OABPREV - GO - OABPREV GO PLANO CD

Data-base: 30/07/2021

O Relatório de Análise de Investimentos (RAI) apresenta os principais pontos de acompanhamento da carteira de investimentos, sob os aspectos de alocação, concentração e retorno. Apresenta, também, algumas evoluções relevantes para o entendimento do comportamento da carteira ao longo do tempo. As informações apresentadas foram extraídas dos relatórios de risco de mercado já produzidos pela ADITUS. A seguir, uma fotografia da alocação segregada por mandatos ou segmentos, de acordo com as especificações da Política de Investimentos.

VEÍCULO DE INVESTIMENTO	ALOCAÇÃO (R\$)		GESTOR	% PL FUNDO	RISCO DE MERCADO	RENTABILIDADE*							
						1M	3M	6M	ANO	12M	24M	36M	
Renda Fixa	108,401,729.16	84.97%				0.03%	1.18%	1.64%	1.88%	3.92%	8.16%	16.40%	
Benchmark:	CDI					0.36%	0.93%	1.48%	1.63%	2.43%	6.77%	13.54%	
Multimercados Institucionais	93,349,694.60	73.18%				0.44%							
MONGERAL AEGON OABPREV GO FI MULT	44,135,635.64	34.60%	MONGERAL AEGON	100%	0.57%	0.08%	1.79%	1.91%	2.05%	4.50%	8.12%	16.53%	
VINCI OABPREVGO/TO FI MULT CRED PRIV	49,214,058.96	38.58%	VINCI	100%	0.75%	0.10%	0.93%	1.69%	2.06%	4.36%	10.88%	20.25%	
Benchmark:	CDI + 2% a.a.					0.53%	1.44%	2.48%	2.79%	4.47%	11.07%	20.46%	
Renda Fixa	15,052,034.56	11.80%				0.76%							
ITAU SOBERANO RF SIMPLES FC	9,600,828.97	7.53%	ITAU	0.05%	0.05%	0.38%	0.99%	1.38%	1.55%	2.17%	6.32%	12.90%	
ITAU RF IMAB5+ FICFI	4,937,588.06	3.87%	ITAU	2.22%	2.27%	-0.78%	1.37%	-1.76%	-3.43%	0.06%	7.38%	47.96%	
TREK FI RF CRED PRIV IMOBILIARIO	376,135.41	0.29%	NOVERO	1.44%		-0.12%	2.86%	2.52%	1.68%	1.70%	3.55%	-27.22%	
DELTA CRED PRIV FC FIRF	137,482.12	0.11%	NOVERO	5.36%	0.00%	-0.14%	-0.46%	-1.16%	-1.43%	-14.81%	-84.75%	-89.33%	
Benchmark:	CDI					0.36%	0.93%	1.48%	1.63%	2.43%	6.77%	13.54%	
Renda Variável	19,138,030.14	15.00%				-4.86%	0.51%	3.79%	0.33%	9.92%	18.88%	60.62%	
Benchmark:	IBOVESPA					-3.94%	2.44%	5.85%	2.34%	18.35%	19.63%	53.75%	
Renda Variável	19,138,030.14	15.00%				1.88%							
BRASIL CAPITAL 30 INSTITUCIONAL FC FIA	5,524,559.21	4.33%	BC GESTAO	0.90%	4.71%	-2.55%	1.01%	1.44%	1.85%	15.37%	23.33%	83.26%	
CONSTANCIA FUNDAMENTO FIA	5,599,191.98	4.39%	CONSTANCIA	0.46%	5.94%	-4.13%	-0.21%	11.54%	7.13%	13.75%	21.91%	78.04%	
MOAT CAPITAL FIC FIA	5,284,720.04	4.14%	MOAT CAPITAL	0.21%	9.75%	-8.31%	-0.17%	-1.44%	-7.61%	0.17%	16.61%	68.73%	
SANTANDER FI IBOVESPA ATIVO INSTIT ACOES	2,729,558.91	2.14%	SANTANDER	0.45%	6.77%	-3.98%	2.31%	4.53%	0.92%	12.35%	9.67%	39.49%	
Benchmark:	IBOVESPA					-3.94%	2.44%	5.85%	2.34%	18.35%	19.63%	53.75%	
Imobiliário	333,270.97	0.26%				-0.32%	-0.54%	-0.81%	-0.94%	-1.41%			
Benchmark:	INPC					1.02%	2.60%	4.73%	5.01%	9.85%	12.81%	16.38%	
FII	333,270.97	0.26%											
SAO FRANCISCO 34 FII-SENIORES	333,270.97	0.26%	CULTINVEST	0.96%		-0.32%	-0.54%	-16.51%	-16.62%	-17.01%	-	-	
Benchmark:	IFIX					2.51%	-1.29%	-1.92%	-1.60%	3.33%	6.19%	31.08%	
Total	127,873,030.27	100%				1.17%	-0.69%	1.12%	1.99%	1.68%	4.77%	9.62%	19.13%
Benchmark:	INPC + 4.09% a.a.					1.37%	3.65%	6.83%	7.46%	14.31%	22.21%	31.19%	

* As rentabilidades dos fundos de investimentos apresentadas nesse relatório foram obtidas através dos valores das cotas desses fundos, não refletindo, portanto, eventuais movimentações feitas pela EFPC.

O valor total apresentado nesse relatório é o Patrimônio Líquido extraído através do arquivo XML do Plano.

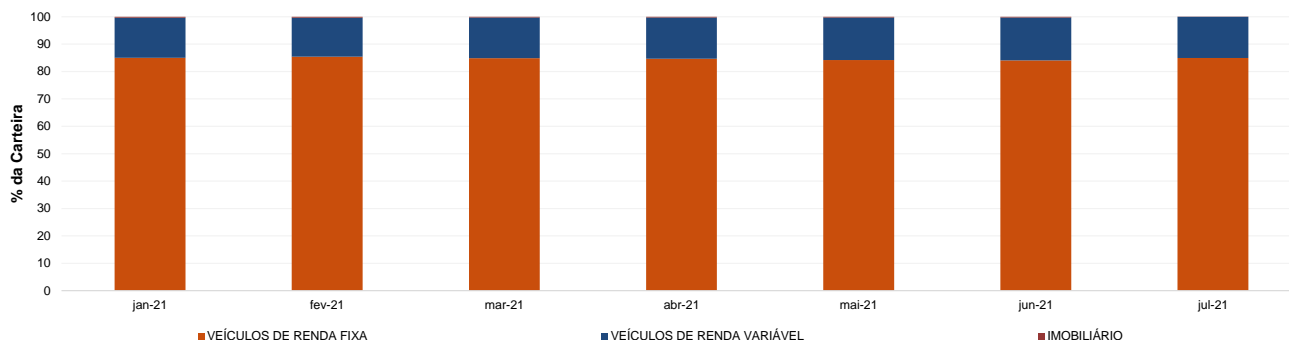
Este documento é propriedade da ADITUS Consultoria Financeira e sua reprodução requer autorização expressa da mesma.

Os dados aqui apresentados foram obtidos junto a fontes públicas, nas quais a ADITUS deposita sua confiança. A ADITUS não se responsabiliza pela acurácia de tais dados. A ADITUS não se responsabiliza pela utilização das informações aqui contidas para outras finalidades que não sejam meramente informativas.

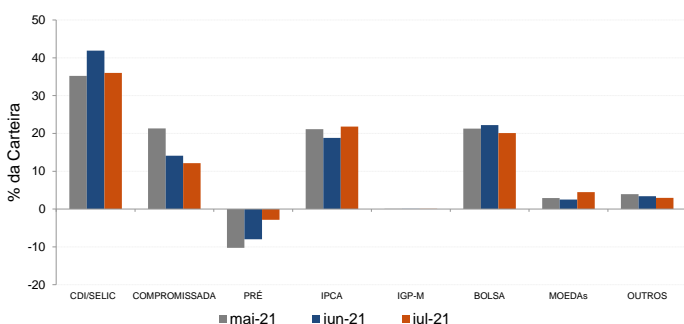
Distribuição da Carteira

O gráfico abaixo apresenta a evolução da carteira de acordo com os segmentos previstos na legislação vigente. A seguir, a exposição por fatores de risco mostra a carteira aberta e os principais fatores de risco que contribuem para a sua exposição ao mercado. A evolução da duration apresenta os principais fatores de risco ao longo do tempo.

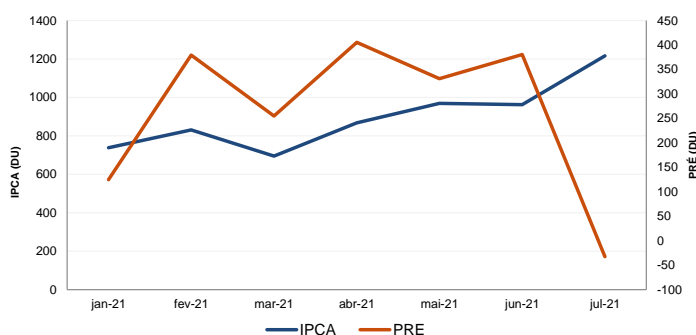
Evolução do Patrimônio Líquido



Exposição Por Fator de Risco (Ativos a Mercado)



Evolução da Duration



Análises de Renda Variável

Essa seção abrange análises sobre a carteira de Renda Variável. Todas as informações sobre concentração são relativas ao total da carteira de Renda Variável do plano.

Maiores Exposições

A análise de maiores exposições apresenta as ações com maior participação na carteira, o setor ao qual pertencem e a evolução da posição em relação ao mês anterior.

Nome	Sector	Atual*	%	Anterior*	%
VALE3	Mineração	1.143.99	4.75	809.57	3.27
ITUB4	Intermediários Financeiros	889.16	3.69	764.22	3.09
PETR3	Petróleo, Gás e Biocombustíveis	768.90	3.19	747.52	3.02
BRFS3	Alimentos Processados	615.36	2.55	666.25	2.69
BPAC11	Intermediários Financeiros	594.41	2.47	787.60	3.18
CSAN3	Petróleo, Gás e Biocombustíveis	557.64	2.31	507.73	2.05
PETR4	Petróleo, Gás e Biocombustíveis	533.02	2.21	886.94	3.58
HYPE3	Comércio e Distribuição	500.44	2.08	484.18	1.95
SUZB3	Madeira e Papel	467.22	1.94	530.84	2.14
LCAM3	Diversos	459.73	1.91	474.17	1.91

* em mil R\$

Liquidez da Carteira de Ações

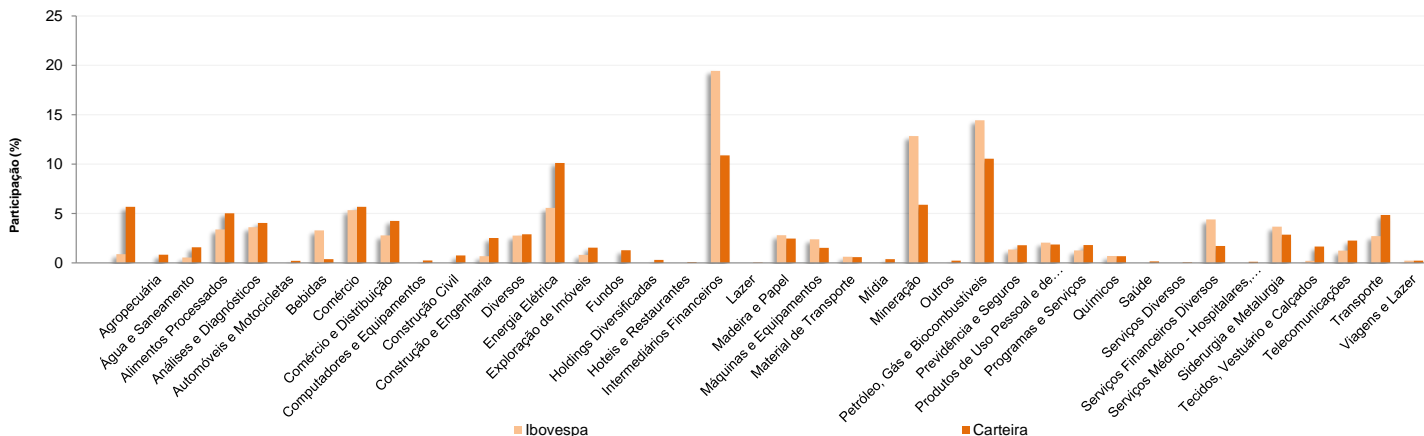
A análise de liquidez das ações apresenta as posições com menor liquidez da carteira, admitindo-se como parâmetro 20% do volume médio de negociação do último mês.

Nome	Valor*	%	% Free Float	Dias para Desmonte
LINX3	1.42	0.01	0.00	Sem Liquidez
MTSA4	41.37	0.17	0.03	2
VALE3	1.143.99	4.75	0.00	1
ITUB4	889.16	3.69	0.00	1
PETR3	768.90	3.19	0.00	1
BRFS3	615.36	2.55	0.00	1
BPAC11	594.41	2.47	0.00	1
CSAN3	557.64	2.31	0.00	1
PETR4	533.02	2.21	0.00	1
HYPE3	500.44	2.08	0.00	1

* em mil R\$

Concentração por setor

A concentração por setor segrega as ações da carteira em setores da Bovespa e compara os percentuais de alocação da carteira com os do benchmark de renda variável.



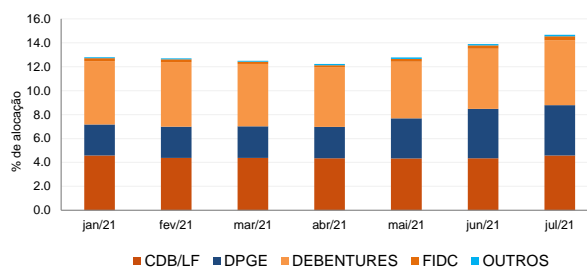
Análises de Contrapartes

A tabela seguinte apresenta as 10 maiores contrapartes privadas da carteira, incluindo emissores de crédito privado e de ações e suas respectivas faixas de risco de crédito. O gráfico de alocação mostra a evolução da exposição da carteira a crédito e a distribuição desses ativos, por tipo, ao longo do último ano.

Empresas Emissoras e Distribuição por Faixa de Risco de Crédito

Nome	MtM*	%	Faixa de Risco de Crédito
BANCO AGIBANK S.A.	2,178.45	1.71	Faixa 4
BANCO C6 S.A.	2,171.49	1.70	Sem Faixa
BANCO RCI BRASIL SA	1,855.64	1.46	Faixa 2
BCO BRADESCO SA	1,483.96	1.16	Faixa 2
PETROLEO BRASILEIRO SA PETROBRAS	1,423.34	1.12	Faixa 2
BCO SAFRA SA	1,218.80	0.96	Faixa 2
COGNA EDUCAÇÃO S.A.	1,151.76	0.90	Faixa 2
VALE SA	1,150.11	0.90	Faixa 1
BANCO MODAL SA	1,005.86	0.79	Faixa 4
ITAU UNIBANCO HOLDING SA	923.21	0.72	Faixa 1

* em mil R\$

Alocação Por Tipo de Crédito

Mudanças de Faixa de Risco de Crédito no Mês

A tabela seguinte apresenta os títulos de crédito privado que tiveram sua classificação alterada ao longo do último mês. As alterações são checadas primeiro verificando a faixa correspondente da emissão e, em seguida, do emissor.

Títulos Privados	Valor (mil R\$)	Contraparte	Faixa Anterior	Faixa Atual	Venc.	Index.	Taxa	Veículo
CELU13	0.10	IRANI PAPEL E EMBALAGEM SA	Faixa 3	Faixa 2	19-jul-25	CDI	2.98%	SPX SEAHAWK MASTER FI RF CRED PRIV
CELU13	2.88	IRANI PAPEL E EMBALAGEM SA	Faixa 3	Faixa 2	19-jul-25	CDI	3.75%	SPX SEAHAWK MASTER FI RF CRED PRIV
CELU13	0.47	IRANI PAPEL E EMBALAGEM SA	Faixa 3	Faixa 2	19-jul-25	CDI	4.38%	SPX SEAHAWK MASTER FI RF CRED PRIV
CELU13	0.22	IRANI PAPEL E EMBALAGEM SA	Faixa 3	Faixa 2	19-jul-25	CDI	4.38%	SPX SEAHAWK MASTER FI RF CRED PRIV
CELU13	1.23	IRANI PAPEL E EMBALAGEM SA	Faixa 3	Faixa 2	19-jul-25	CDI	2.98%	SPX SEAHAWK MASTER FI RF CRED PRIV
CELU13	0.18	IRANI PAPEL E EMBALAGEM SA	Faixa 3	Faixa 2	19-jul-25	CDI	2.98%	SPX SEAHAWK MASTER FI RF CRED PRIV
CELU13	0.24	IRANI PAPEL E EMBALAGEM SA	Faixa 3	Faixa 2	19-jul-25	CDI	2.98%	SPX SEAHAWK MASTER FI RF CRED PRIV
SAPRA3	4.49	COMPANHIA SANEAMENTO PARANA SANEPAR	Faixa 2	Faixa 1	15-mar-31	IPCA	4.49%	ICATU VANGUARDA CRED PRIV FI RF LP
SMFT24	2.73	SMARTFIT ESCOLA GINASTICA DANCA SA	Faixa 3	Faixa 2	20-abr-26	CDI	6.66%	ICATU VANGUARDA CRED PRIV FI RF LP
SMFT24	2.76	SMARTFIT ESCOLA GINASTICA DANCA SA	Faixa 3	Faixa 2	20-abr-26	CDI	6.46%	ICATU VANGUARDA CRED PRIV FI RF LP
SMFT24	0.07	SMARTFIT ESCOLA GINASTICA DANCA SA	Faixa 3	Faixa 2	20-abr-26	CDI	3.34%	LEGACY CAPITAL MASTER FI MULT
SMFT24	6.10	SMARTFIT ESCOLA GINASTICA DANCA SA	Faixa 3	Faixa 2	20-abr-26	CDI	3.22%	ICATU VANGUARDA CRED PRIV FI RF LP
SMFT24	0.83	SMARTFIT ESCOLA GINASTICA DANCA SA	Faixa 3	Faixa 2	20-abr-26	CDI	3.18%	LEGACY CAPITAL MASTER FI MULT
SMFT24	0.06	SMARTFIT ESCOLA GINASTICA DANCA SA	Faixa 3	Faixa 2	20-abr-26	CDI	3.18%	LEGACY CAPITAL MASTER FI MULT
SMFT24	6.40	SMARTFIT ESCOLA GINASTICA DANCA SA	Faixa 3	Faixa 2	20-abr-26	CDI	4.10%	ICATU VANGUARDA CRED PRIV FI RF LP
SMFT24	8.12	SMARTFIT ESCOLA GINASTICA DANCA SA	Faixa 3	Faixa 2	20-abr-26	CDI	3.22%	ICATU VANGUARDA CRED PRIV FI RF LP
SMFT24	0.07	SMARTFIT ESCOLA GINASTICA DANCA SA	Faixa 3	Faixa 2	20-abr-26	CDI	3.26%	LEGACY CAPITAL MASTER FI MULT
SMFT24	0.07	SMARTFIT ESCOLA GINASTICA DANCA SA	Faixa 3	Faixa 2	20-abr-26	CDI	3.67%	LEGACY CAPITAL MASTER FI MULT
SMFT24	9.10	SMARTFIT ESCOLA GINASTICA DANCA SA	Faixa 3	Faixa 2	20-abr-26	CDI	3.31%	ICATU VANGUARDA CRED PRIV FI RF LP
SMFT24	0.07	SMARTFIT ESCOLA GINASTICA DANCA SA	Faixa 3	Faixa 2	20-abr-26	CDI	3.25%	LEGACY CAPITAL MASTER FI MULT
SMFT24	0.27	SMARTFIT ESCOLA GINASTICA DANCA SA	Faixa 3	Faixa 2	20-abr-26	CDI	3.96%	SPX SEAHAWK MASTER FI RF CRED PRIV
SMFT24	0.67	SMARTFIT ESCOLA GINASTICA DANCA SA	Faixa 3	Faixa 2	20-abr-26	CDI	4.12%	SPX SEAHAWK MASTER FI RF CRED PRIV
SMFT24	0.11	SMARTFIT ESCOLA GINASTICA DANCA SA	Faixa 3	Faixa 2	20-abr-26	CDI	3.34%	LEGACY CAPITAL MASTER FI MULT
SMFT24	0.07	SMARTFIT ESCOLA GINASTICA DANCA SA	Faixa 3	Faixa 2	20-abr-26	CDI	3.34%	LEGACY CAPITAL MASTER FI MULT
SMFT24	0.04	SMARTFIT ESCOLA GINASTICA DANCA SA	Faixa 3	Faixa 2	20-abr-26	CDI	3.34%	LEGACY CAPITAL MASTER FI MULT
SMFT24	0.14	SMARTFIT ESCOLA GINASTICA DANCA SA	Faixa 3	Faixa 2	20-abr-26	CDI	3.34%	LEGACY CAPITAL MASTER FI MULT
SMFT24	0.21	SMARTFIT ESCOLA GINASTICA DANCA SA	Faixa 3	Faixa 2	20-abr-26	CDI	3.34%	LEGACY CAPITAL MASTER FI MULT
SMFT24	0.32	SMARTFIT ESCOLA GINASTICA DANCA SA	Faixa 3	Faixa 2	20-abr-26	CDI	2.97%	ICATU VANGUARDA CRED PRIV FI RF LP
SMFT24	2.71	SMARTFIT ESCOLA GINASTICA DANCA SA	Faixa 3	Faixa 2	20-abr-26	CDI	3.46%	ICATU VANGUARDA CRED PRIV FI RF LP
SMFT24	0.69	SMARTFIT ESCOLA GINASTICA DANCA SA	Faixa 3	Faixa 2	20-abr-26	CDI	3.31%	ICATU VANGUARDA CRED PRIV FI RF LP
SMFT24	2.42	SMARTFIT ESCOLA GINASTICA DANCA SA	Faixa 3	Faixa 2	20-abr-26	CDI	3.23%	SPX SEAHAWK MASTER FI RF CRED PRIV
SMFT24	0.03	SMARTFIT ESCOLA GINASTICA DANCA SA	Faixa 3	Faixa 2	20-abr-26	CDI	2.15%	SPX SEAHAWK MASTER FI RF CRED PRIV
SMFT24	0.09	SMARTFIT ESCOLA GINASTICA DANCA SA	Faixa 3	Faixa 2	20-abr-26	CDI	2.15%	SPX SEAHAWK MASTER FI RF CRED PRIV
SMFT24	0.42	SMARTFIT ESCOLA GINASTICA DANCA SA	Faixa 3	Faixa 2	20-abr-26	CDI	2.92%	SPX SEAHAWK MASTER FI RF CRED PRIV
SMFT24	0.05	SMARTFIT ESCOLA GINASTICA DANCA SA	Faixa 3	Faixa 2	20-abr-26	CDI	2.92%	SPX SEAHAWK MASTER FI RF CRED PRIV
SMFT24	1.82	SMARTFIT ESCOLA GINASTICA DANCA SA	Faixa 3	Faixa 2	20-abr-26	CDI	2.92%	SPX SEAHAWK MASTER FI RF CRED PRIV
SMFT24	0.15	SMARTFIT ESCOLA GINASTICA DANCA SA	Faixa 3	Faixa 2	20-abr-26	CDI	2.92%	SPX SEAHAWK MASTER FI RF CRED PRIV
SMFT24	5.46	SMARTFIT ESCOLA GINASTICA DANCA SA	Faixa 3	Faixa 2	20-abr-26	CDI	3.54%	ICATU VANGUARDA CRED PRIV FI RF LP
SMFT24	0.07	SMARTFIT ESCOLA GINASTICA DANCA SA	Faixa 3	Faixa 2	20-abr-26	CDI	3.34%	LEGACY CAPITAL MASTER FI MULT
SMFT24	0.35	SMARTFIT ESCOLA GINASTICA DANCA SA	Faixa 3	Faixa 2	20-abr-26	CDI	3.25%	LEGACY CAPITAL MASTER FI MULT
SMFT24	0.14	SMARTFIT ESCOLA GINASTICA DANCA SA	Faixa 3	Faixa 2	20-abr-26	CDI	2.92%	SPX SEAHAWK MASTER FI RF CRED PRIV
SMFT24	0.12	SMARTFIT ESCOLA GINASTICA DANCA SA	Faixa 3	Faixa 2	20-abr-26	CDI	2.92%	SPX SEAHAWK MASTER FI RF CRED PRIV
SMFT24	0.75	SMARTFIT ESCOLA GINASTICA DANCA SA	Faixa 3	Faixa 2	20-abr-26	CDI	2.92%	SPX SEAHAWK MASTER FI RF CRED PRIV
SMFT24	0.07	SMARTFIT ESCOLA GINASTICA DANCA SA	Faixa 3	Faixa 2	20-abr-26	CDI	3.35%	LEGACY CAPITAL MASTER FI MULT