

OABPREV - GO - OABPREV GO PLANO CD

Data-base: 29/01/2021

O Relatório de Análise de Investimentos (RAI) apresenta os principais pontos de acompanhamento da carteira de investimentos, sob os aspectos de alocação, concentração e retorno. Apresenta, também, algumas evoluções relevantes para o entendimento do comportamento da carteira ao longo do tempo. As informações apresentadas foram extraídas dos relatórios de risco de mercado já produzidos pela ADITUS. A seguir, uma fotografia da alocação segregada por mandatos ou segmentos, de acordo com as especificações da Política de Investimentos.

VEÍCULO DE INVESTIMENTO	ALOCAÇÃO (R\$)		GESTOR	% PL FUNDO	RISCO DE MERCADO	RENTABILIDADE*							
						1M	3M	6M	ANO	12M	24M	36M	
Renda Fixa	106,852,353.84	85.01%				0.24%	1.82%	2.24%	0.24%	3.27%	9.83%	18.24%	
Benchmark:	CDI					0.15%	0.46%	0.94%	0.15%	2.54%	8.47%	15.40%	
Multimercados Institucionais	91,523,051.25	72.82%				0.78%							
MONGERAL AEGON OABPREV GO FI MULT	43,306,790.74	34.45%	MONGERAL AEGON	100%	0.97%	0.13%	2.11%	2.54%	0.13%	3.25%	9.90%	18.47%	
VINCI OABPREVGO/TO FI MULT CRED PRIV	48,216,260.51	38.36%	VINCI	100%	0.75%	0.37%	2.05%	2.62%	0.37%	5.21%	13.36%	21.78%	
Benchmark:	CDI + 2% a.a.					0.31%	0.95%	1.94%	0.31%	4.56%	12.84%	22.42%	
Renda Fixa	15,329,302.59	12.20%				0.07%							
ITAU SOBERANO RF SIMPLES FC	14,822,859.11	11.79%	ITAU	0.07%	0.08%	0.17%	0.50%	0.78%	0.17%	2.28%	8.04%	14.76%	
TREK FI RF CRED PRIV IMOBILIARIO	367,341.28	0.29%	NOVERO	1.44%		-0.11%	-0.34%	-0.68%	-0.11%	3.74%	-12.26%	-47.15%	
DELTA CRED PRIV FC FIRF	139,102.20	0.11%	NOVERO	5.36%	0.00%	-0.27%	-13.23%	-13.81%	-0.27%	-84.31%	-89.16%	-89.27%	
Benchmark:	CDI					0.15%	0.46%	0.94%	0.15%	2.54%	8.47%	15.40%	
Renda Variável	18,439,339.02	14.67%				-3.33%	18.12%	5.90%	-3.33%	-4.65%	22.51%	49.91%	
Benchmark:	IBOVESPA					-3.32%	22.47%	11.81%	-3.32%	1.15%	18.15%	35.51%	
Renda Variável	18,439,339.02	14.67%				1.68%							
BRASIL CAPITAL 30 INSTITUCIONAL FC FIA	5,446,297.82	4.33%	BC GESTAO	0.95%	8.75%	0.40%	22.37%	13.74%	0.40%	-0.99%	36.64%	66.59%	
CONSTANCIA FUNDAMENTO FIA	5,020,019.09	3.99%	CONSTANCIA	0.43%	10.18%	-3.95%	15.85%	1.98%	-3.95%	-11.45%	21.54%	56.61%	
MOAT CAPITAL FIC FIA	5,361,738.98	4.27%	MOAT CAPITAL	0.21%	12.34%	-6.26%	16.52%	1.63%	-6.26%	2.03%	29.62%	73.64%	
SANTANDER FI IBOVESPA ATIVO INSTIT ACOES	2,611,283.13	2.08%	SANTANDER	0.40%	11.33%	-3.46%	17.66%	7.48%	-3.46%	-8.05%	9.89%	23.60%	
Benchmark:	IBOVESPA					-3.32%	22.47%	11.81%	-3.32%	1.15%	18.15%	35.51%	
Imobiliário	399,190.82	0.32%				-0.12%	-0.30%	-0.60%	-0.12%				
Benchmark:	INPC					0.27%	2.70%	4.89%	0.27%	5.53%	10.07%	14.00%	
FI	399,190.82	0.32%											
SAO FRANCISCO 34 FIL-UNICA	399,190.82	0.32%	TREK INVESTIMENTOS LTD/	0.96%		-0.12%	-0.30%	-0.60%	-0.12%	-	-	-	
Benchmark:	IFIX					0.32%	4.07%	5.35%	0.32%	-6.43%	19.49%	26.00%	
Total	125,690,883.68	100%				2.09%	-0.30%	3.86%	2.72%	-0.30%	2.17%	11.21%	20.55%
Benchmark:	INPC + 4.09% a.a.					0.59%	3.72%	7.00%	0.59%	9.80%	19.22%	28.49%	

* As rentabilidades dos fundos de investimentos apresentadas nesse relatório foram obtidas através dos valores das cotas desses fundos, não refletindo, portanto, eventuais movimentações feitas pela EFPC.

O valor total apresentado nesse relatório é o Patrimônio Líquido extraído através do arquivo XML do Plano.

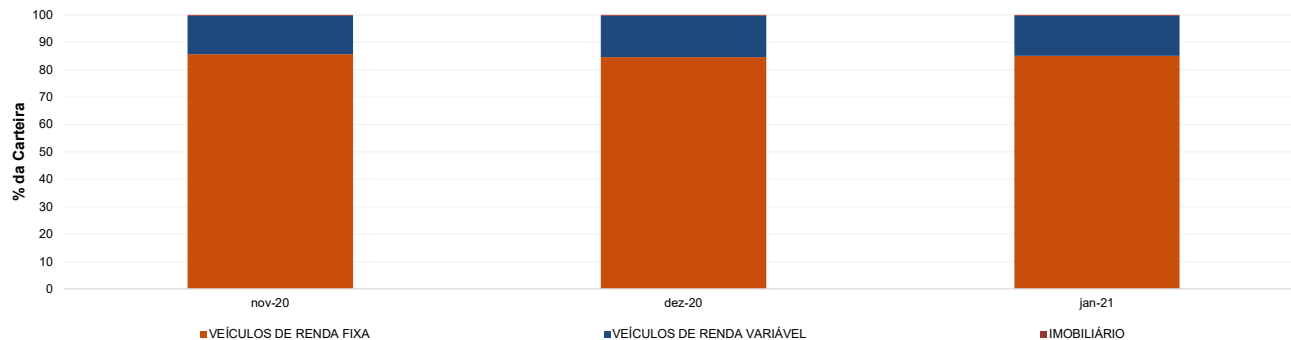
Esse documento é propriedade da ADITUS Consultoria Financeira e sua reprodução requer autorização expressa da mesma.

Os dados aqui apresentados foram obtidos junto a fontes públicas, nas quais a ADITUS deposita sua confiança. A ADITUS não se responsabiliza pela acurácia de tais dados. A ADITUS não se responsabiliza pela utilização das informações aqui contidas para outras finalidades que não sejam meramente informativas.

Distribuição da Carteira

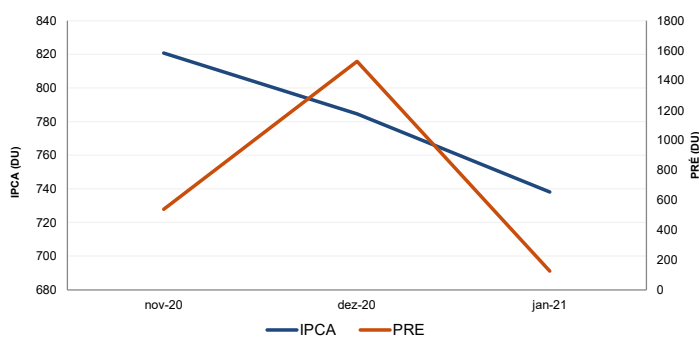
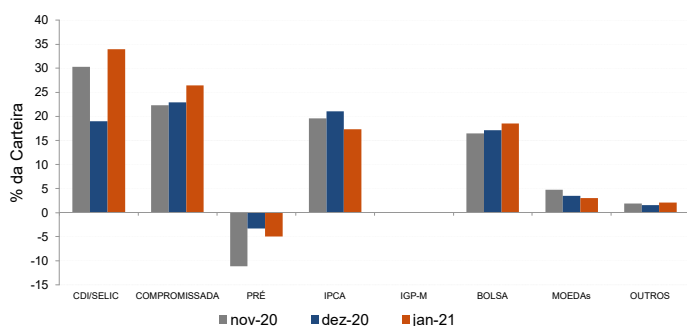
O gráfico abaixo apresenta a evolução da carteira de acordo com os segmentos previstos na legislação vigente. A seguir, a exposição por fatores de risco mostra a carteira aberta e os principais fatores de risco que contribuem para a sua exposição ao mercado. A evolução da duration apresenta os principais fatores de risco ao longo do tempo.

Evolução do Patrimônio Líquido



Exposição Por Fator de Risco (Ativos a Mercado)

Evolução da Duration



Análises de Renda Variável

Essa seção abrange análises sobre a carteira de Renda Variável. Todas as informações sobre concentração são relativas ao total da carteira de Renda Variável do plano.

Maiores Exposições

A análise de maiores exposições apresenta as ações com maior participação na carteira, o setor ao qual pertencem e a evolução da posição em relação ao mês anterior.

Nome	Sector	Atual*	%	Anterior*	%
VALE3	Mineração	1,086.22	4.79	1,052.84	4.63
PETRA4	Petróleo, Gás e Biocombustíveis	927.28	4.09	919.25	4.04
ITUB4	Intermediários Financeiros	835.48	3.68	828.87	3.64
SUZB3	Madeira e Papel	764.54	3.37	567.16	2.49
B3SA3	Serviços Financeiros Diversos	747.63	3.30	767.26	3.37
NTCO3	Produtos de Uso Pessoal e de Limpeza	597.92	2.64	630.92	2.77
JBSS3	Alimentos Processados	526.48	2.32	503.95	2.22
OIBR3	Telecomunicações	498.25	2.20	532.63	2.34
BBDC4	Intermediários Financeiros	484.11	2.13	487.04	2.14
BBAS3	Intermediários Financeiros	481.54	2.12	747.52	3.29

* em mil R\$

Liquidez da Carteira de Ações

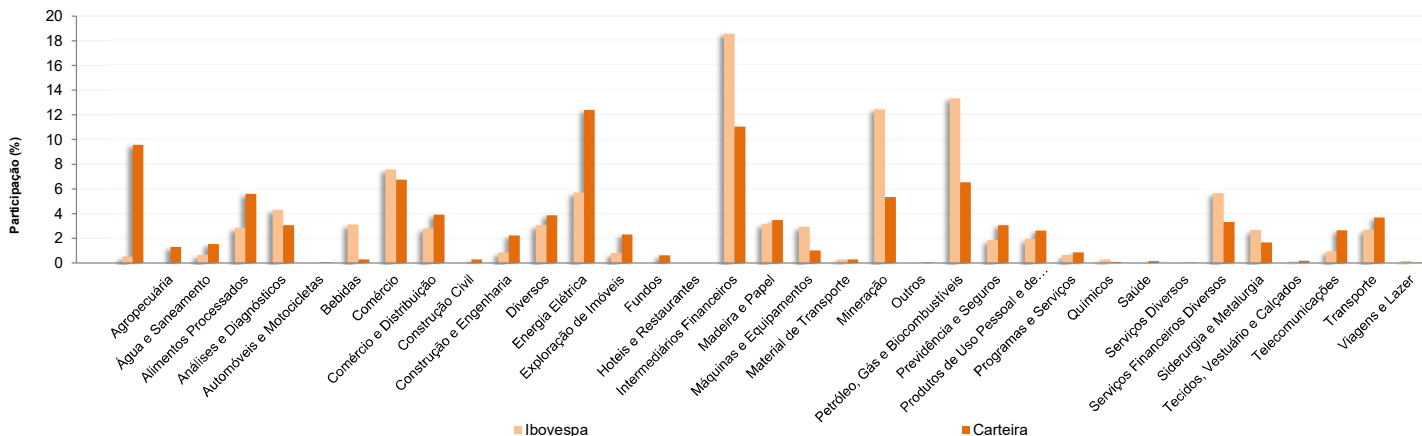
A análise de liquidez das ações apresenta as posições com menor liquidez da carteira, admitindo-se como parâmetro 20% do volume médio de negociação do último mês.

Nome	Valor*	%	% Free Float	Dias para Desmonte
ESPA3	38.93	0.17	0.00	Sem Liquidez
VALE3	1,086.22	4.79	0.00	1
PETRA4	927.28	4.09	0.00	1
ITUB4	835.48	3.68	0.00	1
SUZB3	764.54	3.37	0.00	1
B3SA3	747.63	3.30	0.00	1
NTCO3	597.92	2.64	0.00	1
JBSS3	526.48	2.32	0.00	1
OIBR3	498.25	2.20	0.00	1
BBDC4	484.11	2.13	0.00	1

* em mil R\$

Concentração por setor

A concentração por setor segrega as ações da carteira em setores da Bovespa e compara os percentuais de alocação da carteira com os do benchmark de renda variável.



Análises de Contrapartes

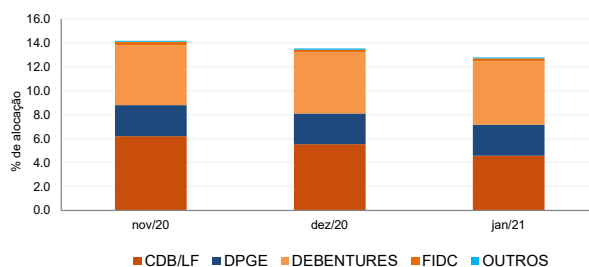
A tabela seguinte apresenta as 10 maiores contrapartes privadas da carteira, incluindo emissores de crédito privado e de ações e suas respectivas faixas de risco de crédito. O gráfico de alocação mostra a evolução da exposição da carteira a crédito e a distribuição desses ativos, por tipo, ao longo do último ano.

Empresas Emissoras e Distribuição por Faixa de Risco de Crédito

Nome	MtM*	%	Faixa de Risco de Crédito
BANCO C6 S.A.	2,132.36	1.69	Sem Faixa
BANCO RCI BRASIL SA	1,827.20	1.45	Faixa 2
BCO BRADESCO SA	1,560.70	1.24	Faixa 2
PETROLEO BRASILEIRO SA PETROBRAS	1,259.56	1.00	Faixa 2
BCO SAFRA SA	1,163.39	0.92	Faixa 2
BANCO AGIBANK S.A.	1,133.20	0.90	Faixa 4
SABER SERVICOS EDUCACIONAIS SA	1,110.41	0.88	Faixa 2
VALE SA	1,086.22	0.86	Faixa 1
NATURA COSMETICOS SA	960.39	0.76	Faixa 2
ITAU UNIBANCO HOLDING SA	856.95	0.68	Faixa 1

* em mil R\$

Alocação Por Tipo de Crédito



Mudanças de Faixa de Risco de Crédito no Mês

A tabela seguinte apresenta os títulos de crédito privado que tiveram sua classificação alterada ao longo do último mês. As alterações são checadas primeiro verificando a faixa correspondente da emissão e, em seguida, do emissor.

Títulos Privados	Valor (mil R\$)	Contraparte	Faixa Anterior	Faixa Atual	Venc.	Index.	Taxa	Veículo
Nenhuma mudança de faixa encontrada.								

OABPREV - GO - OABPREV GO PLANO CD

Data-base: 29/01/2021

Aquisições de Ativos no Mês

As tabelas a seguir apresentam os títulos adquiridos no último mês. Esses dados são extraídos dos arquivos XMLs da carteira e dos fundos com alocação direta. É apresentada a faixa de risco de crédito da emissão e, em caso de inexistência, apresenta-se a faixa do emissor. Nenhuma operação feita no último mês.

