

OABPREV - GO - OABPREV GO PLANO CD

Data-base: 31/08/2021

O Relatório de Análise de Investimentos (RAI) apresenta os principais pontos de acompanhamento da carteira de investimentos, sob os aspectos de alocação, concentração e retorno. Apresenta, também, algumas evoluções relevantes para o entendimento do comportamento da carteira ao longo do tempo. As informações apresentadas foram extraídas dos relatórios de risco de mercado já produzidos pela ADITUS. A seguir, uma fotografia da alocação segregada por mandatos ou segmentos, de acordo com as especificações da Política de Investimentos.

VEÍCULO DE INVESTIMENTO	ALOCÇÃO (R\$)		GESTOR	% PL FUNDO	RISCO DE MERCADO	RENTABILIDADE*						
						1M	3M	6M	ANO	12M	24M	36M
Renda Fixa	110,004,848.36	85.35%				0.23%	0.63%	2.08%	2.17%	3.83%	8.13%	16.09%
Benchmark:	CDI					0.42%	1.09%	1.77%	2.06%	2.70%	6.68%	13.38%
Multimercados Institucionais	93,592,070.78	72.62%				0.67%						
MONGERAL AEGON OABPREV GO FI MULT	44,436,471.08	34.48%	MONGERAL AEGON	100%	0.51%	0.68%	1.39%	2.71%	2.74%	4.81%	8.40%	16.88%
VINCI OABPREVGO/TO FI MULT CRED PRIV	49,155,599.70	38.14%	VINCI	100%	0.87%	-0.12%	0.02%	1.86%	1.94%	3.71%	10.54%	19.53%
Benchmark:	CDI + 2% a.a.					0.60%	1.61%	2.81%	3.41%	4.75%	10.98%	20.28%
Renda Fixa	16,412,777.58	12.73%				2.20%						
ITAU SOBERANO RF SIMPLES FC	9,640,917.21	7.48%	ITAU	0.04%	0.02%	0.42%	1.12%	1.71%	1.97%	2.45%	6.24%	12.75%
ITAU RF IMAB5+ FICFI	6,258,895.21	4.86%	ITAU	2.80%	5.77%	-2.23%	-2.22%	-1.66%	-5.59%	1.51%	5.82%	45.48%
TREK FI RF CRED PRIV IMOBILIARIO	375,687.79	0.29%	NOVERO	1.44%		-0.12%	-0.22%	2.52%	1.68%	1.70%	3.55%	-24.75%
DELTA CRED PRIV FC FIRF	137,277.37	0.11%	NOVERO	5.36%	0.00%	-0.15%	-0.45%	-1.07%	-1.58%	-14.74%	-84.76%	-89.34%
Benchmark:	CDI					0.42%	1.09%	1.77%	2.06%	2.70%	6.68%	13.38%
Renda Variável	18,549,615.30	14.39%				-3.07%	-6.77%	4.41%	-2.75%	10.76%	14.39%	69.02%
Benchmark:	IBOVESPA					-2.48%	-5.89%	7.95%	-0.20%	19.54%	17.45%	54.91%
Renda Variável	18,549,615.30	14.39%				1.58%						
BRASIL CAPITAL 30 INSTITUCIONAL FC FIA	5,419,347.90	4.20%	BC GESTAO	0.97%	7.01%	-1.90%	-2.13%	1.36%	-0.09%	15.39%	19.05%	86.90%
CONSTANCIA FUNDAMENTO FIA	5,419,596.36	4.20%	CONSTANCIA	0.46%	5.97%	-3.21%	-7.45%	10.80%	3.70%	17.43%	16.85%	77.24%
MOAT CAPITAL FIC FIA	5,052,701.10	3.92%	MOAT CAPITAL	0.23%	8.75%	-4.39%	-11.00%	0.21%	-11.66%	-0.56%	11.57%	72.62%
SANTANDER FI IBOVESPA ATIVO INSTIT ACOES	2,657,969.94	2.06%	SANTANDER	0.46%	6.91%	-2.62%	-5.96%	6.87%	-1.73%	12.68%	6.56%	42.36%
Benchmark:	IBOVESPA					-2.48%	-5.89%	7.95%	-0.20%	19.54%	17.45%	54.91%
Imobiliário	332,041.95	0.26%				-0.37%	-0.81%	-1.10%	-1.30%	-1.67%		
Benchmark:	INPC					0.88%	2.52%	4.79%	5.94%	10.42%	13.67%	17.40%
FII	332,041.95	0.26%										
SAO FRANCISCO 34 FII-SUBORDINA	332,041.95	0.26%	CULTINVEST	0.96%		-0.37%	-0.81%	-16.75%	-16.92%	-17.23%	-	-
Benchmark:	IFIX					-2.63%	-2.37%	-4.74%	-4.19%	-1.16%	3.51%	28.53%
Total	128,886,505.61	100%				1.62%	-0.27%	-0.52%	2.40%	1.41%	4.72%	8.95%
Benchmark:	INPC + 4.09% a.a.					1.23%	3.59%	6.96%	8.79%	14.92%	23.14%	32.32%

* As rentabilidades dos fundos de investimentos apresentadas nesse relatório foram obtidas através dos valores das cotas desses fundos, não refletindo, portanto, eventuais movimentações feitas pela EFPC.

O valor total apresentado nesse relatório é o Patrimônio Líquido extraído através do arquivo XML do Plano.

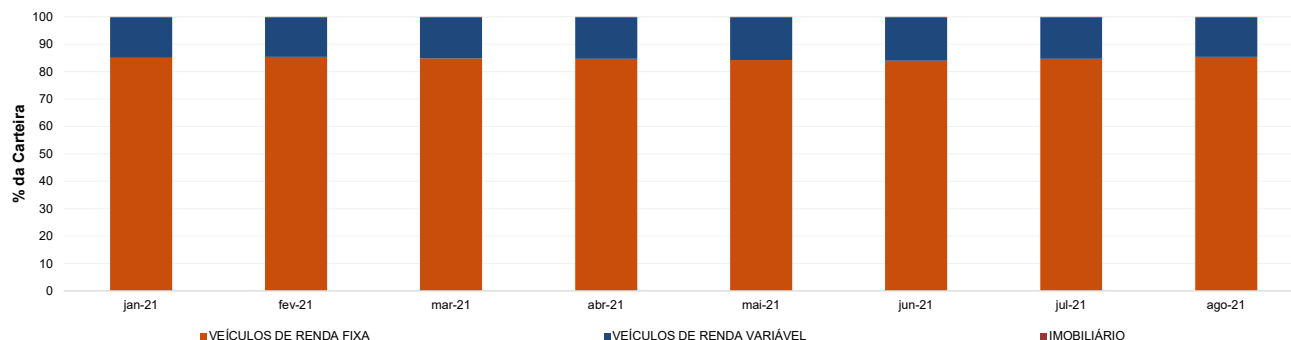
Esse documento é propriedade da ADITUS Consultoria Financeira e sua reprodução requer autorização expressa da mesma.

Os dados aqui apresentados foram obtidos junto a fontes públicas, nas quais a ADITUS deposita sua confiança. A ADITUS não se responsabiliza pela acurácia de tais dados. A ADITUS não se responsabiliza pela utilização das informações aqui contidas para outras finalidades que não sejam meramente informativas.

Distribuição da Carteira

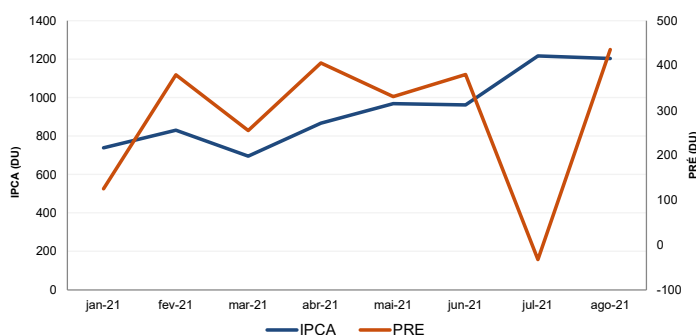
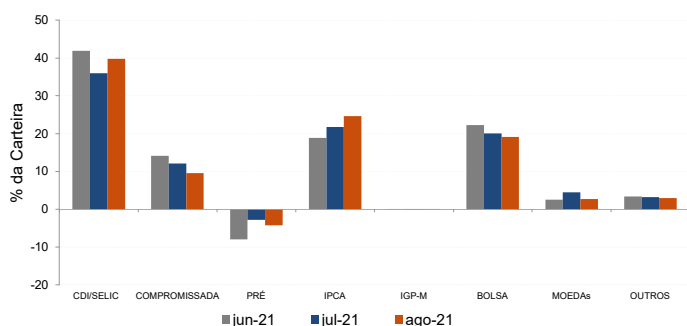
O gráfico abaixo apresenta a evolução da carteira de acordo com os segmentos previstos na legislação vigente. A seguir, a exposição por fatores de risco mostra a carteira aberta e os principais fatores de risco que contribuem para a sua exposição ao mercado. A evolução da duration apresenta os principais fatores de risco ao longo do tempo.

Evolução do Patrimônio Líquido



Exposição Por Fator de Risco (Ativos a Mercado)

Evolução da Duration



Análises de Renda Variável

Essa seção abrange análises sobre a carteira de Renda Variável. Todas as informações sobre concentração são relativas ao total da carteira de Renda Variável do plano.

Maiores Exposições

A análise de maiores exposições apresenta as ações com maior participação na carteira, o setor ao qual pertencem e a evolução da posição em relação ao mês anterior.

Nome	Setor	Atual*	%	Anterior*	%
ITUB4	Intermediários Financeiros	1,048.00	4.45	889.16	3.69
VALE3	Mineração	946.59	4.02	1,143.99	4.75
PETR3	Petróleo, Gás e Biocombustíveis	880.58	3.74	768.90	3.19
PETR4	Petróleo, Gás e Biocombustíveis	619.77	2.63	533.02	2.21
BRFS3	Alimentos Processados	618.14	2.63	615.36	2.55
SUZB3	Madeira e Papel	579.10	2.46	467.22	1.94
CSAN3	Petróleo, Gás e Biocombustíveis	560.82	2.38	557.64	2.31
HYPE3	Comércio e Distribuição	534.39	2.27	500.44	2.08
BPAC11	Intermediários Financeiros	508.65	2.16	594.41	2.47
BBAS3	Intermediários Financeiros	466.82	1.98	411.15	1.71

* em mil R\$

Liquidez da Carteira de Ações

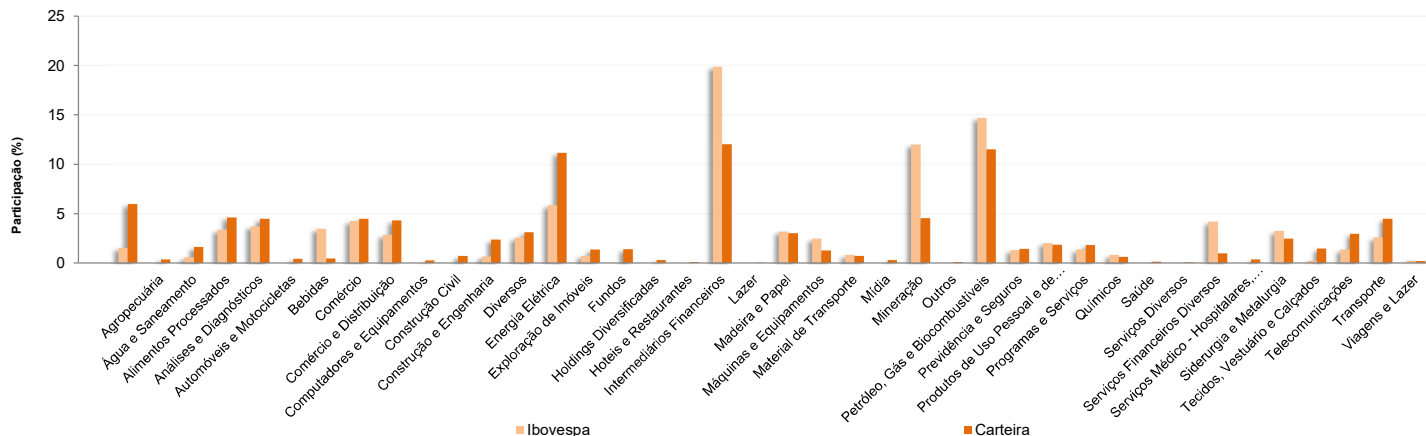
A análise de liquidez das ações apresenta as posições com menor liquidez da carteira, admitindo-se como parâmetro 20% do volume médio de negociação do último mês.

Nome	Valor*	%	% Free Float	Dias para Desmonte
GEPA4	18.54	0.08	0.02	7
MTSA4	39.74	0.17	0.03	2
CRIV4	6.87	0.03	0.01	2
ITUB4	1,048.00	4.45	0.00	1
VALE3	946.59	4.02	0.00	1
PETR3	880.58	3.74	0.00	1
PETR4	619.77	2.63	0.00	1
BRFS3	618.14	2.63	0.00	1
SUZB3	579.10	2.46	0.00	1
CSAN3	560.82	2.38	0.00	1

* em mil R\$

Concentração por setor

A concentração por setor segrega as ações da carteira em setores da Bovespa e compara os percentuais de alocação da carteira com os do benchmark de renda variável.



Análises de Contrapartes

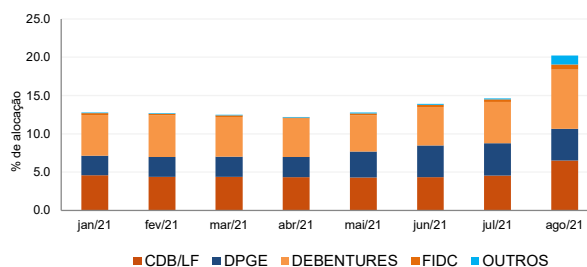
A tabela seguinte apresenta as 10 maiores contrapartes privadas da carteira, incluindo emissores de crédito privado e de ações e suas respectivas faixas de risco de crédito. O gráfico de alocação mostra a evolução da exposição da carteira a crédito e a distribuição desses ativos, por tipo, ao longo do último ano.

Empresas Emissoras e Distribuição por Faixa de Risco de Crédito

Nome	MtM*	%	Faixa de Risco de Crédito
BCO SAFRA SA	2,287.28	1.77	Faixa 1
BANCO AGIBANK S.A.	2,192.61	1.69	Faixa 4
BANCO C6 S.A.	2,186.91	1.69	Sem Faixa
ITAU UNIBANCO HOLDING SA	2,120.17	1.64	Faixa 1
BANCO RCI BRASIL SA	1,863.93	1.44	Faixa 2
PETROLEO BRASILEIRO SA PETROBRAS	1,664.21	1.29	Faixa 2
BCO BRADESCO SA	1,634.17	1.26	Faixa 1
LOJAS AMERICANAS SA	1,478.60	1.14	Faixa 1
COGNA EDUCAÇÃO S.A.	1,067.29	0.82	Faixa 2
BANCO MODAL SA	1,009.97	0.78	Faixa 3

* em mil R\$

Alocação Por Tipo de Crédito



Mudanças de Faixa de Risco de Crédito no Mês

A tabela seguinte apresenta os títulos de crédito privado que tiveram sua classificação alterada ao longo do último mês. As alterações são checadas primeiro verificando a faixa correspondente da emissão e, em seguida, do emissor.

Títulos Privados	Valor (mil R\$)	Contraparte	Faixa Anterior	Faixa Atual	Venc.	Index.	Taxa	Veículo
BRPRA7	6.69	BR PROPERTIES SA	Sem Faixa	Faixa 2	10-ago-26	CDI	1.85%	ICATU VANGUARDA CRED PRIV FI RF LP
CVCB14	5.06	CVC BRASIL OPERADORA AGENCIA VIAGENS S.A	Faixa 6	Faixa 5	18-abr-23	CDI	9.33%	JGP CORPORATE MASTER FI RF CRED PR
CVCB14	6.94	CVC BRASIL OPERADORA AGENCIA VIAGENS S.A	Faixa 6	Faixa 5	18-abr-23	CDI	7.42%	JGP CORPORATE MASTER FI RF CRED PR
CVCB14	4.43	CVC BRASIL OPERADORA AGENCIA VIAGENS S.A	Faixa 6	Faixa 5	18-abr-23	CDI	7.18%	JGP CORPORATE MASTER FI RF CRED PR
CVCB14	3.30	CVC BRASIL OPERADORA AGENCIA VIAGENS S.A	Faixa 6	Faixa 5	18-abr-23	CDI	7.09%	JGP CORPORATE MASTER FI RF CRED PR
CVCB14	2.86	CVC BRASIL OPERADORA AGENCIA VIAGENS S.A	Faixa 6	Faixa 5	18-abr-23	CDI	7.18%	JGP CORPORATE MASTER FI RF CRED PR
CVCB14	6.72	CVC BRASIL OPERADORA AGENCIA VIAGENS S.A	Faixa 6	Faixa 5	18-abr-23	CDI	7.63%	JGP CORPORATE MASTER FI RF CRED PR
CVCB24	25.36	CVC BRASIL OPERADORA AGENCIA VIAGENS S.A	Faixa 6	Faixa 5	18-abr-25	CDI	0.15%	JGP CORPORATE MASTER FI RF CRED PR
CVCB24	2.63	CVC BRASIL OPERADORA AGENCIA VIAGENS S.A	Faixa 6	Faixa 5	18-abr-25	CDI	0.17%	JGP CORPORATE MASTER FI RF CRED PR
CVCB24	20.80	CVC BRASIL OPERADORA AGENCIA VIAGENS S.A	Faixa 6	Faixa 5	18-abr-25	CDI	5.95%	JGP CORPORATE MASTER FI RF CRED PR
CVCB24	4.72	CVC BRASIL OPERADORA AGENCIA VIAGENS S.A	Faixa 6	Faixa 5	18-abr-25	CDI	6.84%	JGP CORPORATE MASTER FI RF CRED PR
CVCB24	3.12	CVC BRASIL OPERADORA AGENCIA VIAGENS S.A	Faixa 6	Faixa 5	18-abr-25	CDI	1.08%	JGP CORPORATE MASTER FI RF CRED PR
ECHP13	2.04	ECHOENERGIA PARTICIPACOES SA	Sem Faixa	Faixa 3	30-jul-24	CDI	2.20%	LEGACY CAPITAL MASTER FI MULT
ITSA24	3.05	ITAUSA SA	Sem Faixa	Faixa 2	15-jun-31	CDI	2.00%	LEGACY CAPITAL MASTER FI MULT
RDORB9	10.75	REDE D OR SAO LUIZ SA	Sem Faixa	Faixa 1	20-ago-31	CDI	1.90%	ICATU VANGUARDA CRED PRIV FI RF LP
RDORB9	2.43	REDE D OR SAO LUIZ SA	Sem Faixa	Faixa 1	20-ago-31	CDI	1.90%	LEGACY CAPITAL MASTER FI MULT
VOES18	38.56	CONCESSIONARIA RODOVIAS OESTE SAO PAULO	Sem Faixa	Faixa 2	31-dez-22	CDI	1.35%	ICATU VANGUARDA CRED PRIV FI RF LP

OABPREV - GO - OABPREV GO PLANO CD

Data-base: 31/08/2021

Aquisições de Ativos no Mês

As tabelas a seguir apresentam os títulos adquiridos no último mês. Esses dados são extraídos dos arquivos XMLs da carteira e dos fundos com alocação direta.

É apresentada a faixa de risco de crédito da emissão e, em caso de inexistência, apresenta-se a faixa do emissor.

Títulos Privados	Vencimento	Valor	Valor (% Cart.)	Indexador	Emissor	Data Compra	Tx de Compra	Faixa Atual	Veículo
LF CDI Mensal	10-abr-25	501,863	0.39%	CDI	BCO SAFRA SA	06-ago-21	111.50%	Faixa 1	VINCI OABPREVGO/TO FI MULT CRED P
LF CDI Mensal	10-abr-25	501,863	0.39%	CDI	BCO SAFRA SA	06-ago-21	111.50%	Faixa 1	VINCI OABPREVGO/TO FI MULT CRED P
LF Selic Anual	31-dez-50	1,032,200	0.80%	Selic	ITAU UNIBANCO HOLDING SA	19-ago-21	1.72%	Faixa 1	MONGERAL AEGON OABPREV GO FI ML
NP CDI	28-jun-22	1,300,843	1.00%	CDI	LOJAS AMERICANAS SA	20-ago-21	115.30%	Faixa 1	MONGERAL AEGON OABPREV GO FI ML

Títulos Públicos	Vencimento	Valor	Valor (% Cart.)	Indexador		Data Compra	Tx de Compra	Tx Ind. Anbima	Veículo
NTN-B 2025-05-15	15-mai-25	514,366	0.40%	IPCA		10-ago-21	4.11%	4.11%	MONGERAL AEGON OABPREV GO FI ML
NTN-B 2025-05-15	15-mai-25	514,366	0.40%	IPCA		13-ago-21	4.20%	4.35%	MONGERAL AEGON OABPREV GO FI ML
NTN-B 2025-05-15	15-mai-25	514,366	0.40%	IPCA		17-ago-21	4.37%	4.38%	MONGERAL AEGON OABPREV GO FI ML
NTN-B 2025-05-15	15-mai-25	409,155	0.32%	IPCA		11-ago-21	4.12%	4.15%	MONGERAL AEGON OABPREV GO FI ML
NTN-B 2025-05-15	15-mai-25	307,840	0.24%	IPCA		12-ago-21	4.11%	4.24%	MONGERAL AEGON OABPREV GO FI ML

