

## OABPREV - GO - OABPREV - GO PLANO CD

Data-base: 28/02/2023

O Relatório de Análise de Investimentos (RAI) apresenta os principais pontos de acompanhamento da carteira de investimentos, sob os aspectos de alocação, concentração e retorno. Apresenta, também, algumas evoluções relevantes para o entendimento do comportamento da carteira ao longo do tempo. As informações apresentadas foram extraídas dos relatórios de risco de mercado já produzidos pela ADITUS. A seguir, uma fotografia da alocação segregada por mandatos ou segmentos, de acordo com as especificações da Política de Investimentos.

VEÍCULO DE INVESTIMENTO	ALOCÇÃO (R\$)		GESTOR	% PL FUNDO	RISCO DE MERCADO	RENTABILIDADE*						
						1M	3M	6M	ANO	12M	24M	36M
<b>Renda Fixa</b>	<b>130.691.218,22</b>	<b>89,46%</b>				<b>0,65%</b>	<b>2,52%</b>	<b>5,21%</b>	<b>1,72%</b>	<b>11,92%</b>	<b>18,60%</b>	<b>22,29%</b>
Benchmark:	CDI					0,92%	3,20%	6,44%	2,05%	13,00%	19,38%	22,21%
<b>Multimercados Institucionais</b>	<b>120.080.006,55</b>	<b>82,20%</b>			<b>0,39%</b>							
MAG OABPREV GO FI MULT	59.988.592,34	41,06%	MONGERAL AEGON	100%	0,36%	0,43%	2,60%	5,47%	1,71%	12,33%	21,41%	25,45%
VINCI OABPREVGO/TO FI MULT CRED PRIV	60.091.414,21	41,13%	VINCI	100%	0,47%	0,79%	2,59%	5,26%	1,77%	12,21%	17,88%	23,66%
Benchmark:	CDI + 2% a.a.					1,06%	3,70%	7,48%	2,37%	15,25%	24,20%	29,66%
<b>Renda Fixa</b>	<b>10.611.211,67</b>	<b>7,26%</b>			<b>1,15%</b>							
ITAÚ SOBERANO RF SIMPLES FIC FI	3.489.712,55	2,39%	ITAÚ	0,01%	0,02%	0,92%	3,18%	6,42%	2,05%	12,88%	19,32%	21,81%
ITAÚ RF IMA-B ATIVO FIC FI	6.685.443,39	4,58%	ITAÚ	2,36%	1,83%	1,21%	0,90%	2,14%	1,14%	6,50%	7,44%	11,44%
DELTA CRED PRIV FIC FI RF	68.307,63	0,05%	NOVERO	5,36%	0,46%	0,49%	1,82%	3,02%	1,16%	7,76%	-50,77%	-92,29%
TREK FI RF CRED PRIV IMOB.	367.748,11	0,25%	NOVERO	1,44%		-0,10%	-0,35%	-0,69%	-0,23%	-1,41%	0,21%	4,27%
Benchmark:	CDI					0,92%	3,20%	6,44%	2,05%	13,00%	19,38%	22,21%
<b>Renda Variável</b>	<b>15.395.933,67</b>	<b>10,54%</b>				<b>-5,69%</b>	<b>-5,55%</b>	<b>-6,04%</b>	<b>-2,78%</b>	<b>-6,26%</b>	<b>-13,35%</b>	<b>-14,36%</b>
Benchmark:	IBOVESPA					-7,49%	-6,72%	-4,19%	-4,38%	-7,26%	-4,64%	0,73%
<b>Renda Variável</b>	<b>15.395.933,67</b>	<b>10,54%</b>			<b>2,61%</b>							
BRASIL CAPITAL 30 INSTIT. FIC FIA	4.013.073,97	2,75%	BC GESTAO	1,88%	8,13%	-4,68%	-5,34%	-3,34%	-2,78%	-8,61%	-24,94%	-21,82%
CONSTÂNCIA FUNDAMENTO FIA	4.906.393,84	3,36%	CONSTANCIA	0,44%	2,63%	-6,16%	-5,65%	-8,88%	-2,57%	-3,32%	0,31%	-8,48%
MANTARO AÇÕES FIC FIA	4.159.104,78	2,85%	PACIFICO	3,69%	9,17%	-5,08%	-5,01%	-5,70%	-2,27%	-6,20%	-21,79%	-12,65%
SANTANDER FI IBOV ATIVO INSTIT. AÇÕES	2.317.361,08	1,59%	SANTANDER	0,83%	8,36%	-7,46%	-6,66%	-5,02%	-4,15%	-8,15%	-6,83%	-10,35%
Benchmark:	IBOVESPA					-7,49%	-6,72%	-4,19%	-4,38%	-7,26%	-4,64%	0,73%
<b>Total</b>	<b>146.087.151,89</b>	<b>100%</b>			<b>1,20%</b>	<b>-0,05%</b>	<b>1,61%</b>	<b>3,90%</b>	<b>1,22%</b>	<b>9,67%</b>	<b>13,85%</b>	<b>16,74%</b>
Benchmark:	INPC + 4.09% a.a.					1,06%	2,94%	4,50%	1,88%	9,77%	26,61%	39,92%

\* As rentabilidades dos fundos de investimentos apresentadas nesse relatório foram obtidas através dos valores das cotas desses fundos, não refletindo, portanto, eventuais movimentações feitas pela EFPC.

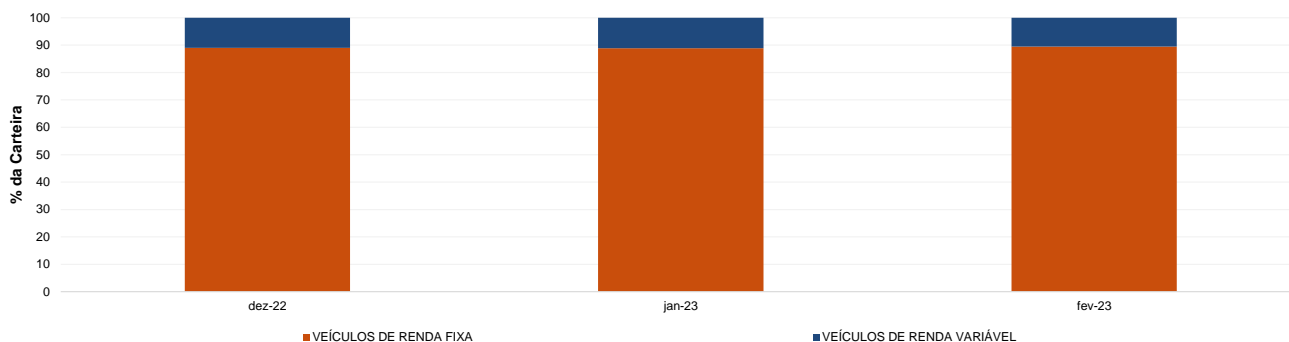
O valor total apresentado nesse relatório é o Patrimônio Líquido extraído através do arquivo XML do Plano.

Este documento é propriedade da ADITUS Consultoria Financeira e sua reprodução requer autorização expressa da mesma. Os dados aqui apresentados foram obtidos junto a fontes públicas, nas quais a ADITUS deposita sua confiança. A ADITUS não se responsabiliza pela acurácia de tais dados. A ADITUS não se responsabiliza pela utilização das informações aqui contidas para outras finalidades que não sejam meramente informativas.

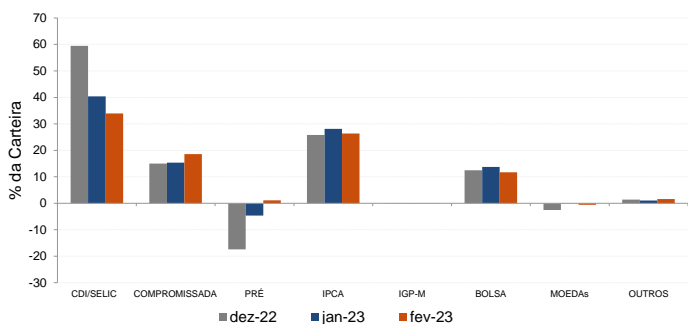
## Distribuição da Carteira

O gráfico abaixo apresenta a evolução da carteira de acordo com os segmentos previstos na legislação vigente. A seguir, a exposição por fatores de risco mostra a carteira aberta e os principais fatores de risco que contribuem para a sua exposição ao mercado. A evolução da duration apresenta os principais fatores de risco ao longo do tempo.

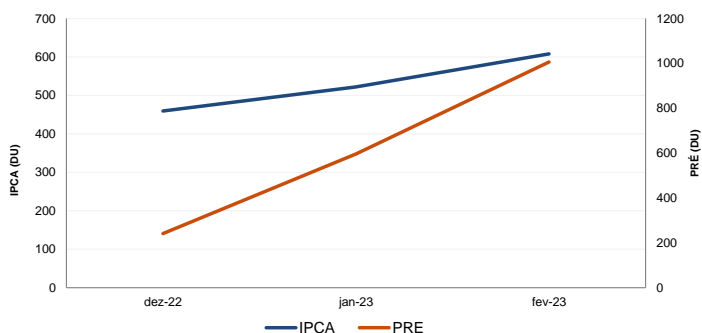
### Evolução do Patrimônio Líquido



### Exposição Por Fator de Risco (Ativos a Mercado)



### Evolução da Duration



## Análises de Renda Variável

Essa seção abrange análises sobre a carteira de Renda Variável. Todas as informações sobre concentração são relativas ao total da carteira de Renda Variável do plano.

### Maiores Exposições

A análise de maiores exposições apresenta as ações com maior participação na carteira, o setor ao qual pertencem e a evolução da posição em relação ao mês anterior.

Nome	Setor	Atual*	%	Anterior*	%
ITUB4	Intermediários Financeiros	1.068,19	6,12	1.200,12	6,30
VALE3	Mineração	937,09	5,37	1.206,91	6,33
EQTL3	Energia Elétrica	768,46	4,41	788,02	4,13
RENT3	Diversos	674,59	3,87	660,64	3,47
BBAS3	Intermediários Financeiros	667,77	3,83	600,90	3,15
SUZB3	Madeira e Papel	629,59	3,61	560,45	2,94
PETRA4	Petróleo, Gás e Biocombustíveis	535,22	3,07	493,29	2,59
BPAC11	Intermediários Financeiros	518,74	2,97	502,00	2,63
CSAN3	Petróleo, Gás e Biocombustíveis	517,74	2,97	608,12	3,19
RAIL3	Transporte	434,01	2,49	436,89	2,29

\* em mil R\$

### Liquidez da Carteira de Ações

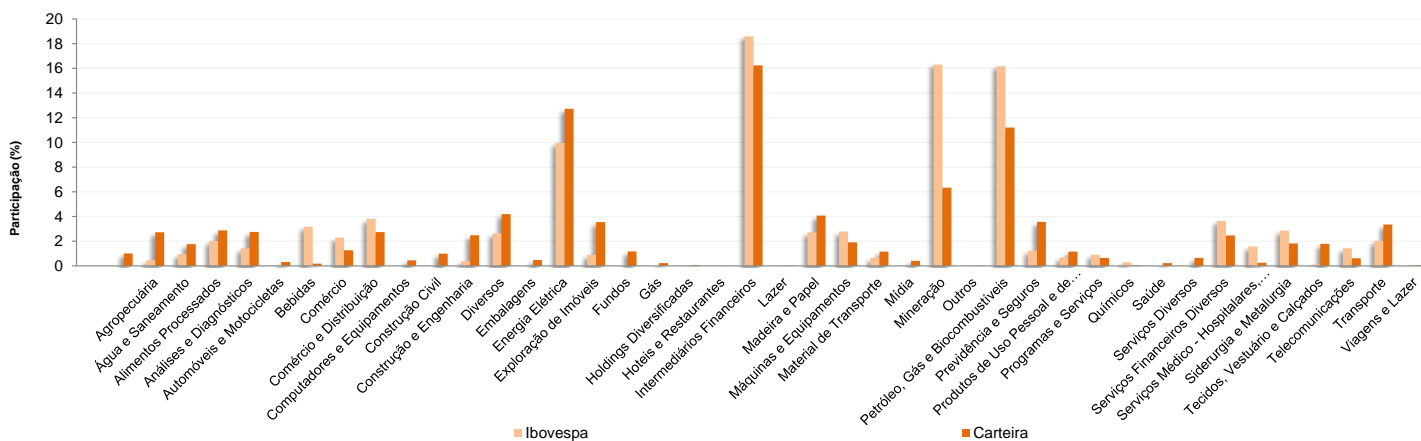
A análise de liquidez das ações apresenta as posições com menor liquidez da carteira, admitindo-se como parâmetro 20% do volume médio de negociação do último mês.

Nome	Valor*	%	% Free Float	Dias para Desmonte
PASS12	39,12	0,22	0,00	Sem Liquidez
GETT11	0,06	0,00	0,00	Sem Liquidez
MTSA4	28,93	0,17	0,03	3
ITUB4	1.068,19	6,12	0,00	1
VALE3	937,09	5,37	0,00	1
EQTL3	768,46	4,41	0,00	1
RENT3	674,59	3,87	0,00	1
BBAS3	667,77	3,83	0,00	1
SUZB3	629,59	3,61	0,00	1
PETRA4	535,22	3,07	0,00	1

\* em mil R\$

### Concentração por setor

A concentração por setor segrega as ações da carteira em setores da Bovespa e compara os percentuais de alocação da carteira com os do benchmark de renda variável.



## Análises de Contrapartes

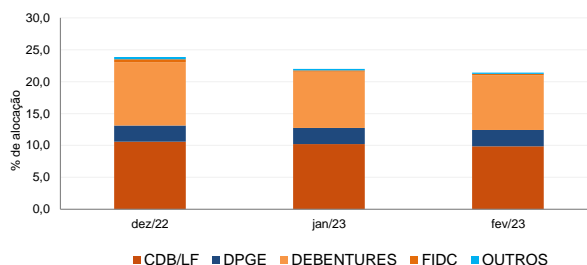
A tabela seguinte apresenta as 10 maiores contrapartes privadas da carteira, incluindo emissores de crédito privado e de ações e suas respectivas faixas de risco de crédito. O gráfico de alocação mostra a evolução da exposição da carteira a crédito e a distribuição desses ativos, por tipo, ao longo do último ano.

### Empresas Emissoras e Distribuição por Faixa de Risco de Crédito

Nome	MtM*	%	Faixa de Risco de Crédito
BANCO VOTORANTIM S.A.	2.817,17	1,93	Faixa 2
BANCO AGIBANK S.A.	2.534,18	1,73	Faixa 4
BCO SAFRA SA	2.509,82	1,72	Faixa 1
BCO BRADESCO SA	2.212,06	1,51	Faixa 1
NCF PARTICIPACOES SA	1.467,78	1,00	Faixa 2
BCO VOLKSWAGEN SA	1.296,83	0,89	Faixa 1
BANCO MODAL SA	1.225,93	0,84	Faixa 3
ITAU UNIBANCO HOLDING SA	1.185,59	0,81	Faixa 1
ECORODOVIAS CONCESSOES SERVICOS SA	1.117,05	0,76	Faixa 1
VIA SA	1.059,57	0,73	Faixa 2

\* em mil R\$

### Alocação Por Tipo de Crédito



## Mudanças de Faixa de Risco de Crédito no Mês

A tabela seguinte apresenta os títulos de crédito privado que tiveram sua classificação alterada ao longo do último mês. As alterações são checadas primeiro verificando a faixa correspondente da emissão e, em seguida, do emissor.

Títulos Privados	Valor (mil R\$)	Contraparte	Faixa Anterior	Faixa Atual	Venc.	Index.	Taxa	Veículo
CVCB14	3,36	CVC BRASIL OPERADORA AGENCIA VIAGENS S.A	Faixa 5	Faixa 7	18-abr-23	CDI	7,42%	JGP CORPORATE MASTER FI RF CRED PR
CVCB14	2,99	CVC BRASIL OPERADORA AGENCIA VIAGENS S.A	Faixa 5	Faixa 7	18-abr-23	CDI	7,63%	JGP CORPORATE MASTER FI RF CRED PR
CVCB24	12,59	CVC BRASIL OPERADORA AGENCIA VIAGENS S.A	Faixa 5	Faixa 7	18-abr-25	CDI	0,15%	JGP CORPORATE MASTER FI RF CRED PR
CVCB24	10,33	CVC BRASIL OPERADORA AGENCIA VIAGENS S.A	Faixa 5	Faixa 7	18-abr-25	CDI	5,95%	JGP CORPORATE MASTER FI RF CRED PR
CVCB24	1,26	CVC BRASIL OPERADORA AGENCIA VIAGENS S.A	Faixa 5	Faixa 7	18-abr-25	CDI	6,84%	JGP CORPORATE MASTER FI RF CRED PR
CVCB24	9,06	CVC BRASIL OPERADORA AGENCIA VIAGENS S.A	Faixa 5	Faixa 7	18-abr-25	CDI	5,19%	JGP CORPORATE MASTER FI RF CRED PR
DASAA1	0,57	DIAGNOSTICOS AMERICA SA	Faixa 1	Faixa 2	10-jun-26	CDI	108,50%	SPX SEAHAWK MASTER FI RF CRED PRIV
DASAA1	1,46	DIAGNOSTICOS AMERICA SA	Faixa 1	Faixa 2	10-jun-26	CDI	108,50%	SPX SEAHAWK MASTER FI RF CRED PRIV
DASAA1	0,11	DIAGNOSTICOS AMERICA SA	Faixa 1	Faixa 2	10-jun-26	CDI	108,50%	SPX SEAHAWK MASTER FI RF CRED PRIV
DASAA1	0,15	DIAGNOSTICOS AMERICA SA	Faixa 1	Faixa 2	10-jun-26	CDI	108,50%	SPX SEAHAWK MASTER FI RF CRED PRIV
DASAA1	0,83	DIAGNOSTICOS AMERICA SA	Faixa 1	Faixa 2	10-jun-26	CDI	108,50%	JGP CORPORATE MASTER FI RF CRED PR
DASAA1	0,37	DIAGNOSTICOS AMERICA SA	Faixa 1	Faixa 2	10-jun-26	CDI	108,50%	JGP CORPORATE MASTER FI RF CRED PR
DASAA1	6,04	DIAGNOSTICOS AMERICA SA	Faixa 1	Faixa 2	10-jun-26	CDI	108,50%	JGP CORPORATE MASTER FI RF CRED PR
DASAA1	0,01	DIAGNOSTICOS AMERICA SA	Faixa 1	Faixa 2	10-jun-26	CDI	108,50%	SPX SEAHAWK MASTER FI RF CRED PRIV
DASAA5	2,84	DIAGNOSTICOS AMERICA SA	Faixa 1	Faixa 2	30-out-26	CDI	1,31%	JGP CORPORATE MASTER FI RF CRED PR
DASAB0	0,98	DIAGNOSTICOS AMERICA SA	Faixa 1	Faixa 2	10-dez-24	CDI	110,50%	SPX SEAHAWK MASTER FI RF CRED PRIV
DASAB0	1,32	DIAGNOSTICOS AMERICA SA	Faixa 1	Faixa 2	10-dez-24	CDI	110,50%	SPX SEAHAWK MASTER FI RF CRED PRIV
DASAC0	7,95	DIAGNOSTICOS AMERICA SA	Faixa 1	Faixa 2	10-dez-26	CDI	112,50%	JGP CORPORATE MASTER FI RF CRED PR
DASAC5	1,57	DIAGNOSTICOS AMERICA SA	Faixa 1	Faixa 2	30-out-31	CDI	1,91%	JGP CORPORATE MASTER FI RF CRED PR
DASAC5	10,90	DIAGNOSTICOS AMERICA SA	Faixa 1	Faixa 2	30-out-31	CDI	1,81%	JGP CORPORATE MASTER FI RF CRED PR
HSPA12	20,26	HOSPITAL ANCHIETA S.A.	Faixa 2	Faixa 3	15-set-27	CDI	2,31%	JGP CORPORATE MASTER FI RF CRED PR
HVSP11	0,47	HÉLIO VALGAS SOLAR PARTICIPAÇÕES S.A.	Sem Faixa	Faixa 2	15-jun-38	IPCA	8,26%	LEGACY CAPITAL MASTER FI MULT
LIGHB6	11,70	LIGHT SERVICOS ELETRICIDADE SA	Faixa 2	Faixa 5	15-abr-24	CDI	1,71%	JGP CORPORATE MASTER FI RF CRED PR
LIGHB6	1,41	LIGHT SERVICOS ELETRICIDADE SA	Faixa 2	Faixa 5	15-abr-24	CDI	1,60%	JGP CORPORATE MASTER FI RF CRED PR
LIGHB6	1,03	LIGHT SERVICOS ELETRICIDADE SA	Faixa 2	Faixa 5	15-abr-24	CDI	1,67%	JGP CORPORATE MASTER FI RF CRED PR
LIGHB6	0,16	LIGHT SERVICOS ELETRICIDADE SA	Faixa 2	Faixa 5	15-abr-24	CDI	1,66%	JGP CORPORATE MASTER FI RF CRED PR
LIGHB6	2,56	LIGHT SERVICOS ELETRICIDADE SA	Faixa 2	Faixa 5	15-abr-24	CDI	1,69%	JGP CORPORATE MASTER FI RF CRED PR
LIGHB6	0,05	LIGHT SERVICOS ELETRICIDADE SA	Faixa 2	Faixa 5	15-abr-24	CDI	2,09%	JGP CORPORATE MASTER FI RF CRED PR
LIGHD3	0,37	LIGHT SERVICOS ELETRICIDADE SA	Faixa 2	Faixa 5	15-out-28	CDI	19,30%	JGP CORPORATE MASTER FI RF CRED PR
LIGHD3	0,82	LIGHT SERVICOS ELETRICIDADE SA	Faixa 2	Faixa 5	15-out-28	CDI	20,26%	JGP CORPORATE MASTER FI RF CRED PR
LIGHD3	6,48	LIGHT SERVICOS ELETRICIDADE SA	Faixa 2	Faixa 5	15-out-28	CDI	15,68%	JGP CORPORATE MASTER FI RF CRED PR
SNGO15	1,10	SANEAMENTO GOIAS SA SANEAGO	Faixa 3	Faixa 2	15-nov-23	CDI	2,62%	JGP CORPORATE MASTER FI RF CRED PR
SNGO15	0,68	SANEAMENTO GOIAS SA SANEAGO	Faixa 3	Faixa 2	15-nov-23	CDI	2,11%	JGP CORPORATE MASTER FI RF CRED PR
SNGO16	1,45	SANEAMENTO GOIAS SA SANEAGO	Faixa 3	Faixa 2	23-set-24	CDI	1,74%	JGP CORPORATE MASTER FI RF CRED PR
SNGO16	1,56	SANEAMENTO GOIAS SA SANEAGO	Faixa 3	Faixa 2	23-set-24	CDI	1,33%	JGP CORPORATE MASTER FI RF CRED PR
SNGO18	3,43	SANEAMENTO GOIAS SA SANEAGO	Faixa 3	Faixa 2	27-nov-25	CDI	2,47%	JGP CORPORATE MASTER FI RF CRED PR
SNGO18	0,61	SANEAMENTO GOIAS SA SANEAGO	Faixa 3	Faixa 2	27-nov-25	CDI	1,91%	JGP CORPORATE MASTER FI RF CRED PR
SNGO19	2,34	SANEAMENTO GOIAS SA SANEAGO	Faixa 3	Faixa 2	11-ago-26	CDI	1,75%	SPX SEAHAWK MASTER FI RF CRED PRIV
SNGO19	4,96	SANEAMENTO GOIAS SA SANEAGO	Faixa 3	Faixa 2	11-ago-26	CDI	1,90%	SPX SEAHAWK MASTER FI RF CRED PRIV

OABPREV - GO - OABPREV - GO PLANO CD

Data-base: 28/02/2023

## Aquisições de Ativos no Mês

As tabelas a seguir apresentam os títulos adquiridos no último mês. Esses dados são extraídos dos arquivos XMLs da carteira e dos fundos com alocação direta. É apresentada a faixa de risco de crédito da emissão e, em caso de inexistência, apresenta-se a faixa do emissor.

Títulos Privados	Vencimento	Valor	Valor (% Cart.)	Indexador	Emissor	Data Compra	Tx de Compra	Faixa Atual	Veículo
LF CDI	07-jul-31	363.616	0,25%	CDI	BCO BRADESCO SA	16-fev-23	1,58%	Faixa 1	MAG OABPREV GO FI MULT
LF CDI	31-dez-50	339.974	0,23%	CDI	BCO BBM SA	16-fev-23	2,61%	Faixa 1	MAG OABPREV GO FI MULT

Títulos Públicos	Vencimento	Valor	Valor (% Cart.)	Indexador		Data Compra	Tx de Compra	Tx Ind. Anbima	Veículo
NTN-B 2023-05-15	15-mai-23	6.016.737	4,12%	IPCA		03-fev-23	4,75%	5,00%	MAG OABPREV GO FI MULT
NTN-B 2026-08-15	15-ago-26	2.121.868	1,45%	IPCA		13-fev-23	6,12%	6,11%	MAG OABPREV GO FI MULT
NTN-B 2026-08-15	15-ago-26	699.160	0,48%	IPCA		09-fev-23	6,14%	6,14%	MAG OABPREV GO FI MULT