

## OABPREV - GO - OABPREV GO PLANO CD

Data-base: 29/03/2018

Este relatório apresenta os principais pontos de acompanhamento da carteira de investimentos, sob os aspectos de alocação, concentração e rentabilidade. Apresenta, também, algumas evoluções relevantes para o entendimento do comportamento da carteira ao longo do tempo. As informações contidas nesse relatório foram extraídas dos relatórios de risco já produzidos pela ADITUS. A seguir, uma fotografia da alocação segregada por mandatos ou segmentos, de acordo com as especificações da Política de Investimentos.

VEÍCULO DE INVESTIMENTO	ALOCAÇÃO (R\$)	GESTOR	% PL FUNDO	RISCO DE MERCADO	RENTABILIDADE*							
					1M	3M	6M	ANO	12M	24M	36M	
<b>Renda Fixa</b>	<b>93.899.651,06</b>	<b>97,68%</b>			<b>1,19%</b>	<b>1,45%</b>	<b>3,60%</b>	<b>1,45%</b>	<b>9,15%</b>	<b>24,57%</b>	<b>43,06%</b>	
Benchmark:	CDI				0,53%	1,59%	3,38%	1,59%	8,41%	23,33%	40,25%	
<b>Multimercados</b>	<b>88.733.943,47</b>	<b>92,31%</b>		<b>0,48%</b>								
GAP OABPREVGO TO FI MULT	26.033.274,60	27,08%	GAP	100%	0,16%	0,61%	1,52%	3,21%	1,52%	8,11%	23,35%	39,80%
MONGERAL AEGON OABPREV GO FI MULT	22.169.241,03	23,06%	MONGERAL AEGON	100%	0,46%	1,19%	2,67%	4,75%	2,67%	10,95%	25,22%	44,02%
TC OABPREVGO TO FI MULT	33.977.127,24	35,35%	TC	100%	0,28%	0,78%	2,37%	4,87%	2,37%	11,70%	30,37%	52,43%
MERITO MULT I FICFI	6.554.300,60	6,82%	TC	22,95%	4,91%	1,12%	3,59%	7,55%	3,59%	14,41%	34,75%	52,63%
Benchmark:	CDI + 2% a.a.				0,70%	2,08%	4,38%	2,08%	10,54%	28,27%	48,76%	
<b>Renda Fixa</b>	<b>5.165.707,59</b>	<b>5,37%</b>		<b>0,73%</b>								
BB PREV RF IRF M FI	2.020.577,94	2,10%	BB	0,04%	0,58%	1,30%	3,74%	5,16%	3,74%	12,58%	36,15%	53,81%
FI CAIXA BRASIL IRF M 1 TP RF	188.394,93	0,20%	CAIXA	0,00%	0,08%	0,64%	1,75%	3,57%	1,75%	9,16%	24,36%	42,04%
ITAU SOBERANO RF SIMPLES LP FICFI	164.145,26	0,17%	ITAU	0,00%	0,00%	0,52%	1,55%	3,31%	1,55%	8,34%	23,04%	39,71%
NOVERO FI RF CRED PRIV IMOBILIARIO	1.500.245,39	1,56%	NOVERO	1,44%	1,83%	0,47%	-14,56%	-13,67%	-14,56%	-10,99%	-0,41%	19,61%
DELTA CRED PRIV FC FIRF	1.292.344,07	1,34%	NOVERO	5,36%	0,00%	-0,24%	-32,52%	-32,90%	-32,52%	-33,19%	-	-
Benchmark:	CDI				0,53%	1,59%	3,38%	1,59%	8,41%	23,33%	40,25%	
<b>Renda Variável</b>	<b>2.228.175,56</b>	<b>2,32%</b>		<b>-0,63%</b>								
Benchmark:	IBOVESPA				0,01%	11,73%	14,90%	11,73%	31,36%	70,54%	66,89%	
<b>Renda Variável</b>	<b>2.228.175,56</b>	<b>2,32%</b>		<b>6,31%</b>								
MOAT CAPITAL FIC FIA	623.825,84	0,65%	MOAT CAPITAL	0,17%	7,12%	1,47%	13,65%	20,84%	13,65%	48,37%	144,75%	128,81%
VERTRA INSTITUCIONAL FC FIA	498.679,49	0,52%	VERTRA	0,36%	6,36%	-3,84%	0,89%	-0,19%	0,89%	24,27%	56,30%	58,04%
SANTANDER FI IBOVESPA ATIVO INSTIT ACOES	1.105.670,23	1,15%	SANTANDER	0,47%	6,61%	-0,64%	10,37%	11,72%	10,37%	28,45%	67,23%	60,38%
Benchmark:	IBOVESPA				0,01%	11,73%	14,90%	11,73%	31,36%	70,54%	66,89%	
<b>Total</b>	<b>96.127.826,62</b>	<b>100%</b>		<b>0,54%</b>	<b>1,19%</b>	<b>1,45%</b>	<b>3,60%</b>	<b>1,45%</b>	<b>9,15%</b>	<b>24,57%</b>	<b>43,06%</b>	
Benchmark:	INPC + 5% a.a.				0,48%	1,67%	3,72%	1,67%	6,53%	16,99%	34,96%	

\* As rentabilidades dos fundos de investimentos apresentadas nesse relatório foram obtidas através dos valores das cotas desses fundos, não refletindo, portanto, eventuais movimentações feitas pela EFPC.

O valor total apresentado nesse relatório é o patrimônio líquido extraído através do arquivo XML do plano.

Esse documento é propriedade da ADITUS Consultoria Financeira e sua reprodução requer autorização expressa da mesma.

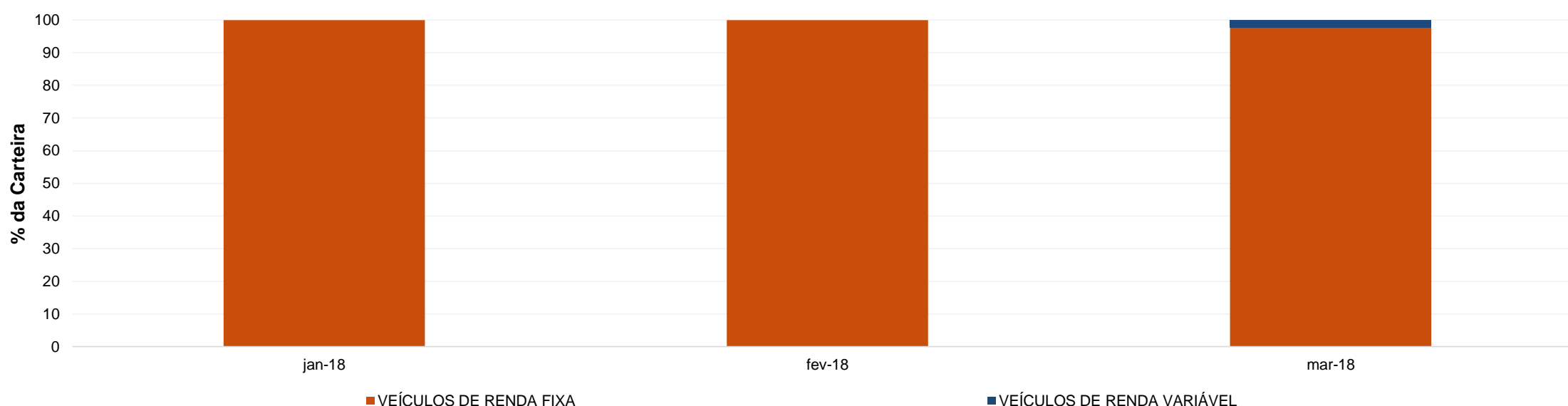
Os dados aqui apresentados foram obtidos junto a fontes públicas, nas quais a ADITUS deposita sua confiança. A ADITUS não se responsabiliza pela acurácia de tais dados.

A ADITUS não se responsabiliza pela utilização das informações aqui contidas para outras finalidades que não sejam meramente informativas.

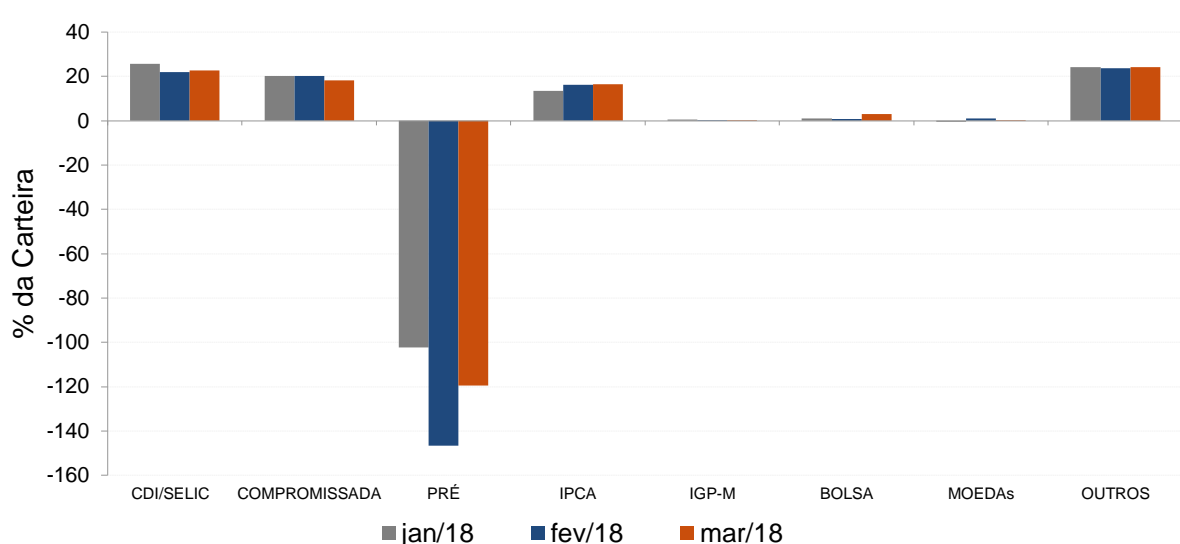
## Distribuição da Carteira

O gráfico abaixo apresenta a evolução da carteira de acordo com os segmentos previstos na legislação vigente. A seguir, a exposição por fatores de risco mostra a carteira aberta e os principais fatores de risco que contribuem para a sua exposição ao mercado. A evolução da duration apresenta os principais fatores de risco ao longo do tempo.

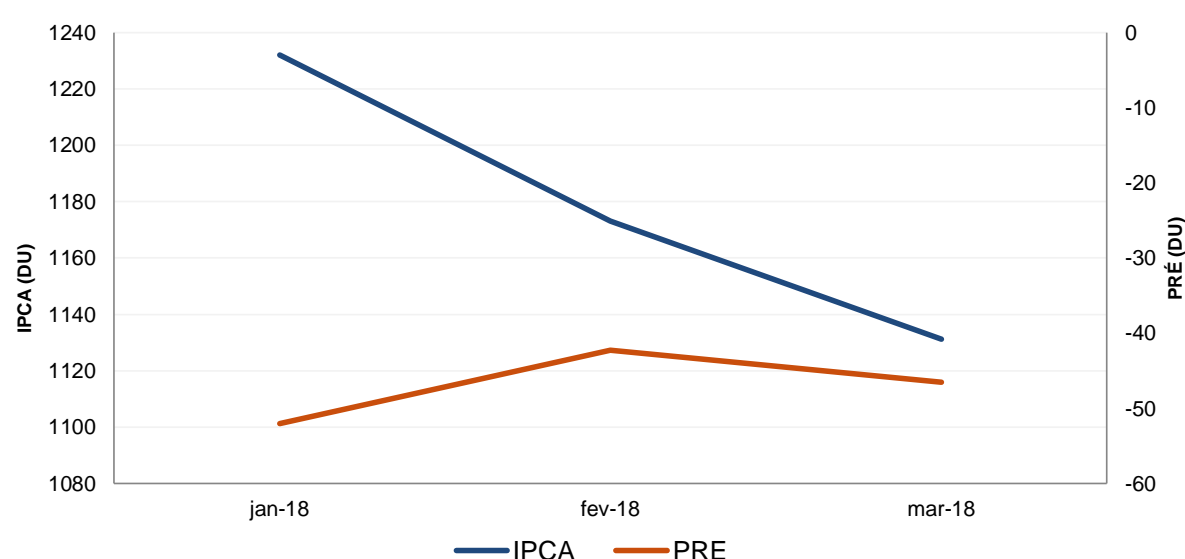
### Evolução do Patrimônio Líquido



### Exposição Por Fator de Risco (Ativos a Mercado)



### Evolução da Duration



## Análises de Renda Variável

Essa seção abrange análises sobre a carteira de Renda Variável. Todas as informações sobre concentração são relativas ao total da carteira de Renda Variável do plano.

### Maiores Exposições

A análise de maiores exposições apresenta as ações com maior participação na carteira, o setor ao qual pertencem e a evolução da posição em relação ao mês anterior.

Nome	Setor	Atual*	%	Anterior*	%
ITUB4	Intermediários Financeiros	204,78	7,41	110,92	13,40
PETR4	Petróleo, Gás e Biocombustíveis	173,91	6,29	81,95	9,90
VALE3	Mineração	163,27	5,91	66,88	8,08
BBDC4	Intermediários Financeiros	152,04	5,50	58,92	7,12
BBAS3	Intermediários Financeiros	122,84	4,44	38,56	4,66
ABEV3	Bebidas	105,51	3,82	29,40	3,55
B3SA3	Serviços Financeiros Diversos	100,08	3,62	0,00	
RENT3	Diversos	93,09	3,37	50,73	6,13
SUZB3	Madeira e Papel	78,46	2,84	6,25	0,76
ESTC3	Diversos	77,06	2,79	39,85	4,82

\* em mil R\$

### Liquidez da Carteira de Ações

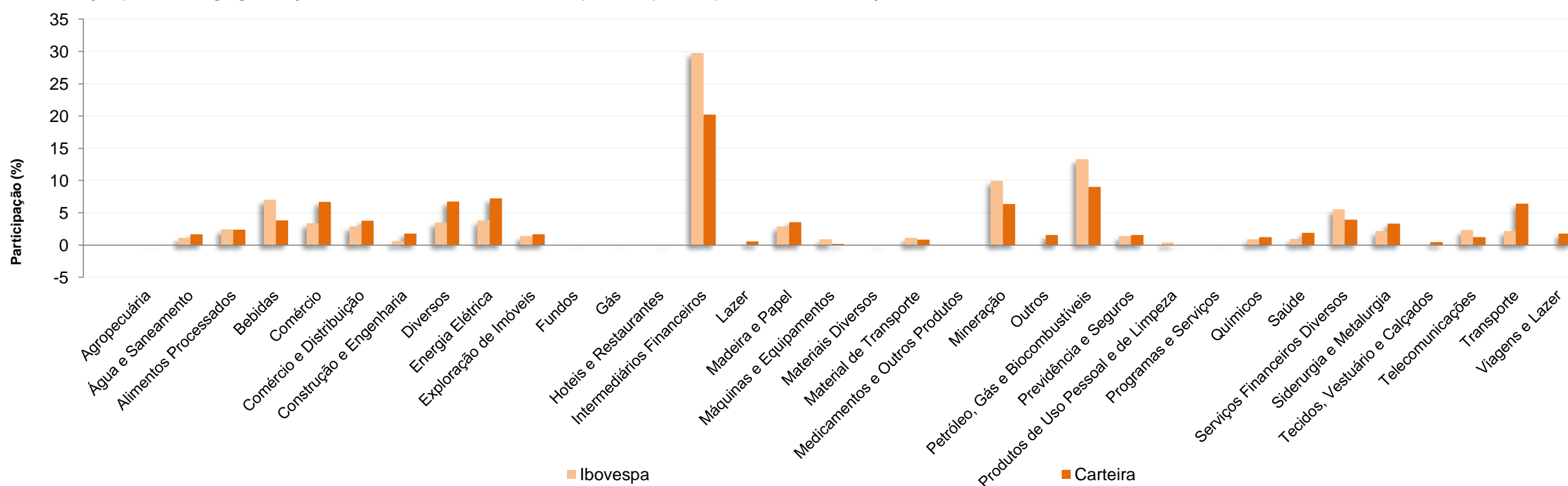
A análise de liquidez das ações apresenta as posições com menor liquidez da carteira, admitindo-se como parâmetro 20% do volume médio de negociação do último mês.

Nome	Valor*	%	% Free Float	Dias para Desmonte
JPSA4	1,64	0,06	0,00	Sem Liquidez
ITUB4	204,78	7,41	0,00	1
PETR4	173,91	6,29	0,00	1
VALE3	163,27	5,91	0,00	1
BBDC4	152,04	5,50	0,00	1
BBAS3	122,84	4,44	0,00	1
ABEV3	105,51	3,82	0,00	1
B3SA3	100,08	3,62	0,00	1
RENT3	93,09	3,37	0,00	1
SUZB3	78,46	2,84	0,00	1

\* em mil R\$

### Concentração por setor

A concentração por setor segrega as ações da carteira em setores da Bovespa e compara os percentuais de alocação da carteira com os do benchmark de renda variável.



Esse documento é propriedade da ADITUS Consultoria Financeira e sua reprodução requer autorização expressa da mesma. Os dados aqui apresentados foram obtidos junto a fontes públicas, nas quais a ADITUS deposita sua confiança. A ADITUS não se responsabiliza pela acurácia de tais dados. A ADITUS não se responsabiliza pela utilização das informações aqui contidas para outras finalidades que não sejam meramente informativas.

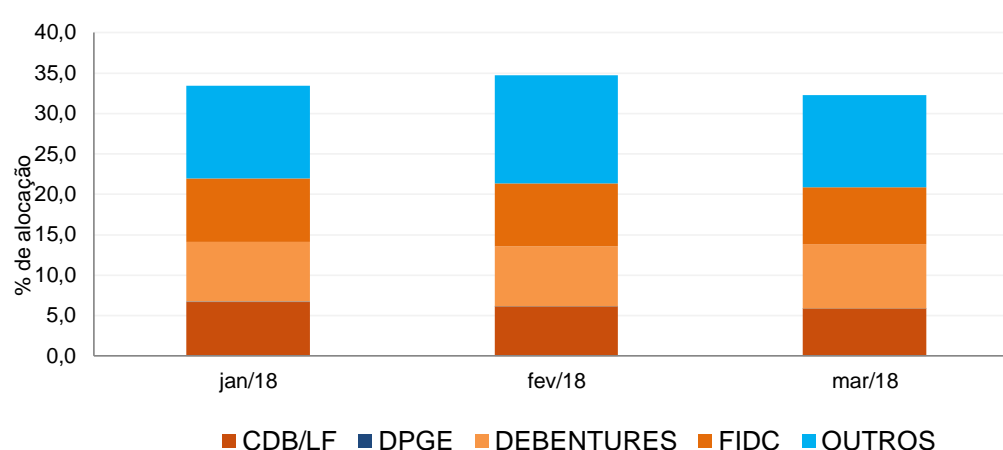
**Análises de Contrapartes**

A tabela seguinte apresenta as 10 maiores contrapartes privadas da carteira, incluindo emissores de crédito privado e de ações e os respectivos ratings das principais agências classificadoras de risco de crédito. O gráfico de alocação mostra a evolução da exposição da carteira a crédito e a distribuição desses ativos, por tipo, ao longo do último ano.

**Empresas Emissoras e Ratings de Longo Prazo**

Nome	MtM*	%	Fitch	Moody's	S&P
FORTE SECURITIZADORA S.A.	8.285,55	8,41			
HABITASEC SECURITIZADORA SA	2.202,63	2,24			
BCO DAYCOVAL SA	921,18	0,93	AA (bra)	Aa2.br	brA+
SPE SAO FRANCISCO EMPREENDIMENT	877,73	0,89			
BCO ALFA INVEST SA (EX BCO REAL IN\	797,69	0,81	AA (bra)	Aa1.br	
BCO BRADESCO SA	666,42	0,68	AAA (bra)	Aa1.br	brAA-
LOCALIZA RENT A CAR SA	653,88	0,66	AAA (bra)	Aa1.br	brAAA
PARANA BCO SA	466,07	0,47	AA- (bra)		brA+
IOCHPE MAXION SA	455,85	0,46			brAA
ARTERIS SA	447,70	0,45			brAA-

\* em mil R\$

**Alocação Por Tipo de Crédito**

**Mudanças de Rating no Mês**

A tabela seguinte apresenta os títulos de crédito privado que tiveram sua classificação alterada ao longo do último mês.

Títulos Privados	Valor (mil R\$)	Contraparte	Anterior	Atual	Agência	Venc.	Index.	Taxa	Veículo
LIGHA2	0,35	LIGHT SERVICOS ELETRICIDADE SA	A- (bra)	A+ (bra)	Fitch	15-jan-19	CDI	2,20%	MONGERAL AEGON CRED PRIV INST F
LIGHA2	0,35	LIGHT SERVICOS ELETRICIDADE SA	A- (bra)	A+ (bra)	Fitch	15-jan-19	CDI	2,27%	MONGERAL AEGON CRED PRIV INST F
LIGHA2	23,02	LIGHT SERVICOS ELETRICIDADE SA	A- (bra)	A+ (bra)	Fitch	15-jan-19	CDI	2,20%	MONGERAL AEGON CRED PRIV INST F
LIGHA2	23,02	LIGHT SERVICOS ELETRICIDADE SA	A- (bra)	A+ (bra)	Fitch	15-jan-19	CDI	2,27%	MONGERAL AEGON CRED PRIV INST F
LIGHA2	0,04	LIGHT SERVICOS ELETRICIDADE SA	A- (bra)	A+ (bra)	Fitch	15-jan-19	CDI	2,20%	MONGERAL AEGON CRED PRIV INST F
LIGHA2	0,04	LIGHT SERVICOS ELETRICIDADE SA	A- (bra)	A+ (bra)	Fitch	15-jan-19	CDI	2,27%	MONGERAL AEGON CRED PRIV INST F
LIGHA2	2,64	LIGHT SERVICOS ELETRICIDADE SA	A- (bra)	A+ (bra)	Fitch	15-jan-19	CDI	2,20%	MONGERAL AEGON CRED PRIV INST F
LIGHA2	2,64	LIGHT SERVICOS ELETRICIDADE SA	A- (bra)	A+ (bra)	Fitch	15-jan-19	CDI	2,27%	MONGERAL AEGON CRED PRIV INST F
LIQP15	0,12	LIQ PARTICIPACOES S.A	Novo	C(bra)	Fitch	15-dez-27	CDI	2,15%	ICATU VANGUARDA GOLD FI RF LP
LIQP15	0,03	LIQ PARTICIPACOES S.A	Novo	C(bra)	Fitch	15-dez-27	CDI	2,15%	ICATU VANGUARDA CRED PRIV FI RF I
LIQP15	0,01	LIQ PARTICIPACOES S.A	Novo	C(bra)	Fitch	15-dez-27	CDI	2,15%	ICATU VANGUARDA GOLD FI RF LP
LIQP15	0,00	LIQ PARTICIPACOES S.A	Novo	C(bra)	Fitch	15-dez-27	CDI	2,15%	ICATU VANGUARDA CRED PRIV FI RF I
LIQP15	0,00	LIQ PARTICIPACOES S.A	Novo	C(bra)	Fitch	15-dez-27	CDI	2,15%	ICATU VANGUARDA CRED PRIV FI RF I
LIQP15	0,00	LIQ PARTICIPACOES S.A	Novo	C(bra)	Fitch	15-dez-27	CDI	2,15%	ICATU VANGUARDA CRED PRIV FI RF I
LIQP15	0,00	LIQ PARTICIPACOES S.A	Novo	C(bra)	Fitch	15-dez-27	CDI	2,15%	ICATU VANGUARDA CRED PRIV FI RF I
LIQP15	3,27	LIQ PARTICIPACOES S.A	Novo	C(bra)	Fitch	15-dez-27	CDI	2,15%	ICATU VANGUARDA CRED PRIV FI RF I
LIQP15	0,01	LIQ PARTICIPACOES S.A	Novo	C(bra)	Fitch	15-dez-27	CDI	2,15%	ICATU VANGUARDA CRED PRIV FI RF I
LIQP15	0,00	LIQ PARTICIPACOES S.A	Novo	C(bra)	Fitch	15-dez-27	CDI	2,15%	ICATU VANGUARDA CRED PRIV FI RF I
LIQP15	0,23	LIQ PARTICIPACOES S.A	Novo	C(bra)	Fitch	15-dez-27	CDI	2,15%	ICATU VANGUARDA GOLD FI RF LP
LIQP15	0,02	LIQ PARTICIPACOES S.A	Novo	C(bra)	Fitch	15-dez-27	CDI	2,15%	ICATU VANGUARDA GOLD FI RF LP
LIQP15	0,00	LIQ PARTICIPACOES S.A	Novo	C(bra)	Fitch	15-dez-27	CDI	2,15%	ICATU VANGUARDA GOLD FI RF LP
LIQP15	0,00	LIQ PARTICIPACOES S.A	Novo	C(bra)	Fitch	15-dez-27	CDI	2,15%	ICATU VANGUARDA GOLD FI RF LP
LIQP15	0,00	LIQ PARTICIPACOES S.A	Novo	C(bra)	Fitch	15-dez-27	CDI	2,15%	ICATU VANGUARDA GOLD FI RF LP
SEDU12	0,02	SOMOS EDUCACAO SA	Novo	AA- (bra)	Fitch	15-mar-21	CDI	1,27%	TG SOLIDUS CASH FI RF CRED PRIV
SEDU12	1,19	SOMOS EDUCACAO SA	Novo	AA- (bra)	Fitch	15-mar-21	CDI	1,27%	TG SOLIDUS CASH FI RF CRED PRIV
SEDU12	1,24	SOMOS EDUCACAO SA	Novo	AA- (bra)	Fitch	15-mar-21	CDI	1,27%	TG SOLIDUS CASH FI RF CRED PRIV
SEDU12	1,59	SOMOS EDUCACAO SA	Novo	AA- (bra)	Fitch	15-mar-21	CDI	1,27%	TG SOLIDUS CASH FI RF CRED PRIV
SEDU12	1,83	SOMOS EDUCACAO SA	Novo	AA- (bra)	Fitch	15-mar-21	CDI	1,15%	SANTANDER FI PROFIT REF DI
SEDU12	23,80	SOMOS EDUCACAO SA	Novo	AA- (bra)	Fitch	15-mar-21	CDI	1,27%	TG SOLIDUS CASH FI RF CRED PRIV
SEDU12	0,01	SOMOS EDUCACAO SA	Novo	AA- (bra)	Fitch	15-mar-21	CDI	1,15%	SANTANDER FI PROFIT REF DI
SEDU12	0,16	SOMOS EDUCACAO SA	Novo	AA- (bra)	Fitch	15-mar-21	CDI	1,27%	TG SOLIDUS CASH FI RF CRED PRIV
SEDU12	0,00	SOMOS EDUCACAO SA	Novo	AA- (bra)	Fitch	15-mar-21	CDI	1,15%	SANTANDER FI PROFIT REF DI
SEDU12	12,16	SOMOS EDUCACAO SA	Novo	AA- (bra)	Fitch	15-mar-21	CDI	1,27%	TG SOLIDUS CASH FI RF CRED PRIV
SEDU12	0,21	SOMOS EDUCACAO SA	Novo	AA- (bra)	Fitch	15-mar-21	CDI	1,27%	TG SOLIDUS CASH FI RF CRED PRIV
SEDU12	0,09	SOMOS EDUCACAO SA	Novo	AA- (bra)	Fitch	15-mar-21	CDI	1,15%	SANTANDER FI PROFIT REF DI
UNDA10	4,71	UNIDAS SA	AA- (bra)	AA (bra)	Fitch	29-set-20	CDI	1,20%	MONGERAL AEGON RF FI
UNDA10	0,17	UNIDAS SA	AA- (bra)	AA (bra)	Fitch	29-set-20	CDI	1,20%	MONGERAL AEGON RF FI
UNDA10	296,59	UNIDAS SA	AA- (bra)	AA (bra)	Fitch	29-set-20	CDI	1,20%	MONGERAL AEGON OABPREV GO FI M
UNDA10	0,03	UNIDAS SA	AA- (bra)	AA (bra)	Fitch	29-set-20	CDI	1,20%	MONGERAL AEGON RF FI
UNDA10	0,00	UNIDAS SA	AA- (bra)	AA (bra)	Fitch	29-set-20	CDI	1,20%	MONGERAL AEGON RF FI
UNDA10	0,02	UNIDAS SA	AA- (bra)	AA (bra)	Fitch	29-set-20	CDI	1,20%	MONGERAL AEGON RF FI
UNDA10	0,98	UNIDAS SA	AA- (bra)	AA (bra)	Fitch	29-set-20	CDI	1,20%	MONGERAL AEGON CRED PRIV INST F
UNDA10	65,11	UNIDAS SA	AA- (bra)	AA (bra)	Fitch	29-set-20	CDI	1,20%	MONGERAL AEGON CRED PRIV INST F
UNDA10	1,27	UNIDAS SA	AA- (bra)	AA (bra)	Fitch	29-set-20	CDI	1,20%	MONGERAL AEGON RF FI
UNDA10	0,24	UNIDAS SA	AA- (bra)	AA (bra)	Fitch	29-set-20	CDI	1,20%	MONGERAL AEGON RF FI
UNDA10	7,47	UNIDAS SA	AA- (bra)	AA (bra)	Fitch	29-set-20	CDI	1,20%	MONGERAL AEGON CRED PRIV INST F
UNDA10	0,13	UNIDAS SA	AA- (bra)	AA (bra)	Fitch	29-set-20	CDI	1,20%	MONGERAL AEGON CRED PRIV INST F
UNDA19	23,37	UNIDAS SA	AA- (bra)	AA (bra)	Fitch	07-abr-21	CDI	2,78%	JGP CORPORATE MASTER FI RF CRED

**Aquisições de Ativos no Mês**

As tabelas a seguir apresentam os títulos adquiridos no último mês. Esses dados são extraídos dos arquivos XMLs da carteira e dos fundos investidos.

Títulos Privados	Vencimento	Valor	Valor (% Cart.)	Indexador	Emissor	Data Compra	Tx de Compra	Rating	Agência	Veículo
IOCH18	26-mar-23	348.121	0,35%	CDI	IOCHPE MAXION SA	28-mar-18	1,44%	brAA	S&P	MONGERAL AEGON OABPREV GO FI ML

Títulos Públicos	Vencimento	Valor	Valor (% Cart.)	Indexador		Data Compra	Tx de Compra	Tx Ind. Anbima	Veículo
LFT 2018-09-01	01-set-18	924	0,00%	Selic		05-mar-18	0,00%	0,00%	FI CAIXA BRASIL IRF M 1 TP RF
LFT 2018-09-01	01-set-18	55	0,00%	Selic		28-mar-18	0,00%	0,00%	FI CAIXA BRASIL IRF M 1 TP RF
LFT 2018-09-01	01-set-18	1	0,00%	Selic		08-mar-18	0,00%	0,00%	FI CAIXA BRASIL IRF M 1 TP RF
LFT 2019-03-01	01-mar-19	72.199	0,07%	Selic		23-mar-18	0,01%	0,00%	SANTANDER FI IBOVESPA ATIVO INSTIT
LFT 2019-03-01	01-mar-19	31.494	0,03%	Selic		29-mar-18	0,01%	0,00%	SANTANDER FI IBOVESPA ATIVO INSTIT
LFT 2019-03-01	01-mar-19	27.239	0,03%	Selic		19-mar-18	0,01%	0,00%	SANTANDER FI IBOVESPA ATIVO INSTIT
LFT 2019-03-01	01-mar-19	9.913	0,01%	Selic		20-mar-18	0,01%	0,00%	SANTANDER FI IBOVESPA ATIVO INSTIT
LFT 2019-03-01	01-mar-19	7.544	0,01%	Selic		22-mar-18	0,01%	0,00%	SANTANDER FI IBOVESPA ATIVO INSTIT
LFT 2019-03-01	01-mar-19	4.342	0,00%	Selic		16-mar-18	0,01%	0,00%	SANTANDER FI IBOVESPA ATIVO INSTIT
LFT 2019-03-01	01-mar-19	20	0,00%	Selic		15-mar-18	0,00%	0,00%	FI CAIXA BRASIL IRF M 1 TP RF
LFT 2020-03-01	01-mar-20	17.764	0,02%	Selic		01-mar-18	0,01%	0,00%	SANTANDER FI IBOVESPA ATIVO INSTIT
LFT 2020-03-01	01-mar-20	222	0,00%	Selic		19-mar-18	0,00%	0,00%	FI CAIXA BRASIL IRF M 1 TP RF
LFT 2021-03-01	01-mar-21	2.895	0,00%	Selic		27-mar-18	0,01%	0,00%	SANTANDER FI IBOVESPA ATIVO INSTIT
LTN 2018-04-01	01-abr-18	11.753	0,01%	PRE		01-mar-18	6,00%	6,63%	FI CAIXA BRASIL IRF M 1 TP RF
LTN 2018-04-01	01-abr-18	5.876	0,01%	PRE		09-mar-18	6,00%	6,60%	FI CAIXA BRASIL IRF M 1 TP RF
LTN 2018-04-01	01-abr-18	5.876	0,01%	PRE		09-mar-18	6,00%	6,60%	FI CAIXA BRASIL IRF M 1 TP RF
LTN 2018-04-01	01-abr-18	3.526	0,00%	PRE		05-mar-18	6,00%	6,61%	FI CAIXA BRASIL IRF M 1 TP RF
LTN 2018-04-01	01-abr-18	3.232	0,00%	PRE		16-mar-18	6,00%	6,57%	FI CAIXA BRASIL IRF M 1 TP RF
LTN 2018-04-01	01-abr-18	2.351	0,00%	PRE		20-mar-18	6,00%	6,53%	FI CAIXA BRASIL IRF M 1 TP RF
LTN 2018-04-01	01-abr-18	2.351	0,00%	PRE		15-mar-18	6,00%	6,57%	FI CAIXA BRASIL IRF M 1 TP RF
LTN 2018-04-01	01-abr-18	1.763	0,00%	PRE		16-mar-18	6,00%	6,57%	FI CAIXA BRASIL IRF M 1 TP RF
LTN 2018-04-01	01-abr-18	1.216	0,00%	PRE		20-mar-18	6,00%	6,53%	FI CAIXA BRASIL IRF M 1 TP RF
LTN 2018-04-01	01-abr-18	1.175	0,00%	PRE		16-mar-18	6,00%	6,57%	FI CAIXA BRASIL IRF M 1 TP RF
LTN 2018-04-01	01-abr-18	1.175	0,00%	PRE		09-mar-18	6,00%	6,60%	FI CAIXA BRASIL IRF M 1 TP RF
LTN 2018-04-01	01-abr-18	1.175	0,00%	PRE		20-mar-18	6,00%	6,53%	FI CAIXA BRASIL IRF M 1 TP RF
LTN 2018-04-01	01-abr-18	517	0,00%	PRE		15-mar-18	6,00%	6,57%	FI CAIXA BRASIL IRF M 1 TP RF
LTN 2018-04-01	01-abr-18	505	0,00%	PRE		15-mar-18	6,00%	6,57%	FI CAIXA BRASIL IRF M 1 TP RF
LTN 2018-04-01	01-abr-18	430	0,00%	PRE		09-mar-18	7,00%	6,60%	FI CAIXA BRASIL IRF M 1 TP RF
LTN 2018-04-01	01-abr-18	129	0,00%	PRE		14-mar-18	7,00%	6,57%	FI CAIXA BRASIL IRF M 1 TP RF
LTN 2018-04-01	01-abr-18	82	0,00%	PRE		23-mar-18	6,00%	6,47%	FI CAIXA BRASIL IRF M 1 TP RF
LTN 2018-04-01	01-abr-18	47	0,00%	PRE		14-mar-18	7,00%	6,57%	FI CAIXA BRASIL IRF M 1 TP RF
LTN 2018-04-01	01-abr-18	20	0,00%	PRE		14-mar-18	7,00%	6,57%	FI CAIXA BRASIL IRF M 1 TP RF
LTN 2018-07-01	01-jul-18	579	0,00%	PRE		01-mar-18	6,00%	6,45%	FI CAIXA BRASIL IRF M 1 TP RF
LTN 2018-10-01	01-out-18	149	0,00%	PRE		09-mar-18	6,00%	6,39%	FI CAIXA BRASIL IRF M 1 TP RF
LTN 2018-10-01	01-out-18	114	0,00%	PRE		01-mar-18	6,00%	6,48%	FI CAIXA BRASIL IRF M 1 TP RF
LTN 2018-10-01	01-out-18	103	0,00%	PRE		23-mar-18	6,00%	6,19%	FI CAIXA BRASIL IRF M 1 TP RF
LTN 2018-10-01	01-out-18	99	0,00%	PRE		29-mar-18	6,00%	6,18%	FI CAIXA BRASIL IRF M 1 TP RF
LTN 2018-10-01	01-out-18	98	0,00%	PRE		14-mar-18	6,00%	6,39%	FI CAIXA BRASIL IRF M 1 TP RF
LTN 2018-10-01	01-out-18	68	0,00%	PRE		20-mar-18	6,00%	6,35%	FI CAIXA BRASIL IRF M 1 TP RF
LTN 2018-10-01	01-out-18	66	0,00%	PRE		23-mar-18	6,00%	6,19%	FI CAIXA BRASIL IRF M 1 TP RF
LTN 2018-10-01	01-out-18	34	0,00%	PRE		14-mar-18	6,00%	6,39%	FI CAIXA BRASIL IRF M 1 TP RF
LTN 2018-10-01	01-out-18	18	0,00%	PRE		14-mar-18	6,00%	6,39%	FI CAIXA BRASIL IRF M 1 TP RF
LTN 2018-10-01	01-out-18	16	0,00%	PRE		20-mar-18	6,00%	6,35%	FI CAIXA BRASIL IRF M 1 TP RF
LTN 2018-10-01	01-out-18	11	0,00%	PRE		01-mar-18	6,00%	6,48%	FI CAIXA BRASIL IRF M 1 TP RF
LTN 2019-01-01	01-jan-19	225	0,00%	PRE		01-mar-18	7,00%	6,54%	FI CAIXA BRASIL IRF M 1 TP RF
LTN 2019-01-01	01-jan-19	152	0,00%	PRE		14-mar-18	6,00%	6,45%	FI CAIXA BRASIL IRF M 1 TP RF
LTN 2019-01-01	01-jan-19	102	0,00%	PRE		23-mar-18	6,00%	6,21%	FI CAIXA BRASIL IRF M 1 TP RF
LTN 2019-01-01	01-jan-19	76	0,00%	PRE		06-mar-18	6,00%	6,44%	FI CAIXA BRASIL IRF M 1 TP RF
LTN 2019-01-01	01-jan-19	22	0,00%	PRE		14-mar-18	6,00%	6,45%	FI CAIXA BRASIL IRF M 1 TP RF
LTN 2019-01-01	01-jan-19	18	0,00%	PRE		09-mar-18	6,00%	6,43%	FI CAIXA BRASIL IRF M 1 TP RF

