

OABPREV - GO - OABPREV GO PLANO CD

Data-base: 31/12/2020

O Relatório de Análise de Investimentos (RAI) apresenta os principais pontos de acompanhamento da carteira de investimentos, sob os aspectos de alocação, concentração e retorno. Apresenta, também, algumas evoluções relevantes para o entendimento do comportamento da carteira ao longo do tempo. As informações apresentadas foram extraídas dos relatórios de risco de mercado já produzidos pela ADITUS. A seguir, uma fotografia da alocação segregada por mandatos ou segmentos, de acordo com as especificações da Política de Investimentos.

VEÍCULO DE INVESTIMENTO	ALOCÇÃO (R\$)		GESTOR	% PL FUNDO	RISCO DE MERCADO	RENTABILIDADE*							
						1M	3M	6M	ANO	12M	24M	36M	
Renda Fixa	106,595,230.71	84.55%				0.88%	1.89%	2.83%	3.45%	3.45%	10.71%	17.64%	
Benchmark:	CDI					0.16%	0.47%	0.99%	2.77%	2.77%	8.90%	15.90%	
Multimercados Institucionais	91,289,693.54	72.41%				0.54%							
MONGERAL AEGON OABPREV GO FI MULT	43,249,402.93	34.31%	MONGERAL AEGON	100%	0.29%	1.09%	2.40%	3.55%	3.61%	3.61%	10.77%	19.44%	
VINCI OABPREVGO/TO FI MULT CRED PRIV	48,040,290.61	38.11%	VINCI	100%	0.85%	0.93%	1.94%	3.01%	5.22%	5.22%	14.69%	21.88%	
Benchmark:	CDI + 2% a.a.					0.34%	0.97%	2.01%	4.81%	4.81%	13.30%	22.97%	
Renda Fixa	15,305,537.17	12.14%				0.13%							
ITAU SOBERANO RF SIMPLES FC	14,798,321.29	11.74%	ITAU	0.08%	0.13%	0.23%	0.45%	0.80%	2.48%	2.48%	8.43%	15.22%	
TREK FI RF CRED PRIV IMOBILIARIO	367,741.31	0.29%	NOVERO	1.44%		-0.13%	-0.34%	-0.74%	3.73%	3.73%	-12.29%	-55.20%	
DELTA CRED PRIV FC FIRF	139,474.56	0.11%	NOVERO	5.36%	0.00%	-10.77%	-13.17%	-13.86%	-84.28%	-84.28%	-89.14%	-92.72%	
Benchmark:	CDI					0.16%	0.47%	0.99%	2.77%	2.77%	8.90%	15.90%	
Renda Variável	19,075,192.45	15.13%				7.10%	20.43%	20.54%	-0.77%	-0.77%	42.16%	54.11%	
Benchmark:	IBOVESPA					9.30%	25.81%	25.21%	2.92%	2.92%	35.42%	55.78%	
Renda Variável	19,075,192.45	15.13%				2.21%							
BRASIL CAPITAL 30 INSTITUCIONAL FC FIA	5,424,336.45	4.30%	BC GESTAO	0.95%	9.47%	7.82%	21.16%	24.72%	-0.40%	-0.40%	55.43%	76.64%	
CONSTANCIA FUNDAMENTO FIA	5,226,337.08	4.15%	CONSTANCIA	0.43%	8.90%	6.28%	18.58%	15.16%	-6.23%	-6.23%	41.49%	73.82%	
MOAT CAPITAL FIC FIA	5,719,782.26	4.54%	MOAT CAPITAL	0.21%	12.50%	7.03%	21.93%	22.05%	8.11%	8.11%	55.52%	102.40%	
SANTANDER FI IBOVESPA ATIVO INSTIT ACOES	2,704,736.65	2.15%	SANTANDER	0.38%	11.69%	7.43%	19.75%	20.96%	-5.69%	-5.69%	25.29%	41.76%	
Benchmark:	IBOVESPA					9.30%	25.81%	25.21%	2.92%	2.92%	35.42%	55.78%	
Imobiliário	399,683.37	0.32%				-0.09%	-0.27%	-0.54%	-0.54%				
Benchmark:	INPC					1.46%	3.34%	5.07%	5.45%	5.45%	10.17%	13.96%	
FI	399,683.37	0.32%											
SAO FRANCISCO 34 FIL-UNICA	399,683.37	0.32%	TREK INVESTIMENTOS LTD/	0.96%		-0.09%	-0.40%	-0.59%	-0.96%	-	-	-	
Benchmark:	IFIX					2.19%	2.69%	2.28%	-10.24%	-10.24%	22.05%	28.91%	
Total	126,070,106.52	100%				1.95%	1.75%	4.26%	5.07%	2.94%	2.94%	13.13%	20.75%
Benchmark:	INPC + 4.09% a.a.					1.82%	4.38%	7.23%	9.74%	9.74%	19.37%	28.48%	

* As rentabilidades dos fundos de investimentos apresentadas nesse relatório foram obtidas através dos valores das cotas desses fundos, não refletindo, portanto, eventuais movimentações feitas pela EFPC.

O valor total apresentado nesse relatório é o Patrimônio Líquido extraído através do arquivo XML do Plano.

Este documento é propriedade da ADITUS Consultoria Financeira e sua reprodução requer autorização expressa da mesma.

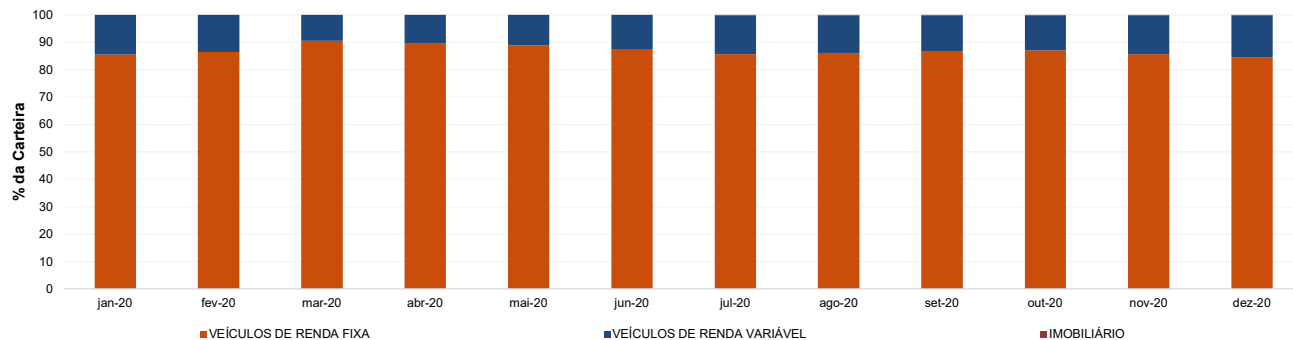
Os dados aqui apresentados foram obtidos junto a fontes públicas, nas quais a ADITUS deposita sua confiança. A ADITUS não se responsabiliza pela acurácia de tais dados.

A ADITUS não se responsabiliza pela utilização das informações aqui contidas para outras finalidades que não sejam meramente informativas.

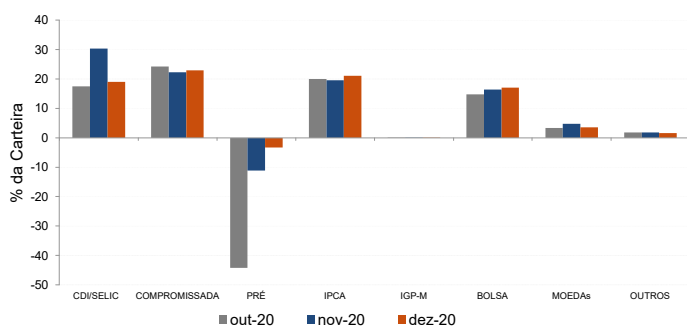
Distribuição da Carteira

O gráfico abaixo apresenta a evolução da carteira de acordo com os segmentos previstos na legislação vigente. A seguir, a exposição por fatores de risco mostra a carteira aberta e os principais fatores de risco que contribuem para a sua exposição ao mercado. A evolução da duration apresenta os principais fatores de risco ao longo do tempo.

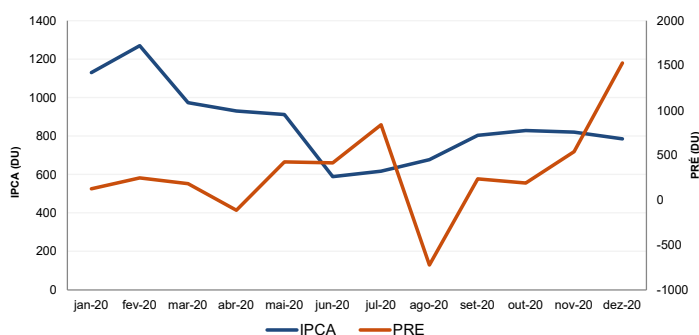
Evolução do Patrimônio Líquido



Exposição Por Fator de Risco (Ativos a Mercado)



Evolução da Duration



Análises de Renda Variável

Essa seção abrange análises sobre a carteira de Renda Variável. Todas as informações sobre concentração são relativas ao total da carteira de Renda Variável do plano.

Maiores Exposições

A análise de maiores exposições apresenta as ações com maior participação na carteira, o setor ao qual pertencem e a evolução da posição em relação ao mês anterior.

Nome	Setor	Atual*	%	Anterior*	%
VALE3	Mineração	1,052.84	4.63	1,088.89	5.20
PETR4	Petróleo, Gás e Biocombustíveis	919.25	4.04	833.44	3.98
ITUB4	Intermediários Financeiros	828.87	3.64	803.22	3.84
B3SA3	Serviços Financeiros Diversos	767.26	3.37	834.62	3.99
BBAS3	Intermediários Financeiros	747.52	3.29	558.51	2.67
NTCO3	Produtos de Uso Pessoal e de Limpeza	630.92	2.77	633.90	3.03
SUZB3	Madeira e Papel	567.16	2.49	629.57	3.01
OIBR3	Telecomunicações	532.63	2.34	504.83	2.41
JBSS3	Alimentos Processados	503.95	2.22	370.70	1.77
BBDC4	Intermediários Financeiros	487.04	2.14	450.13	2.15

* em mil R\$

Liquidez da Carteira de Ações

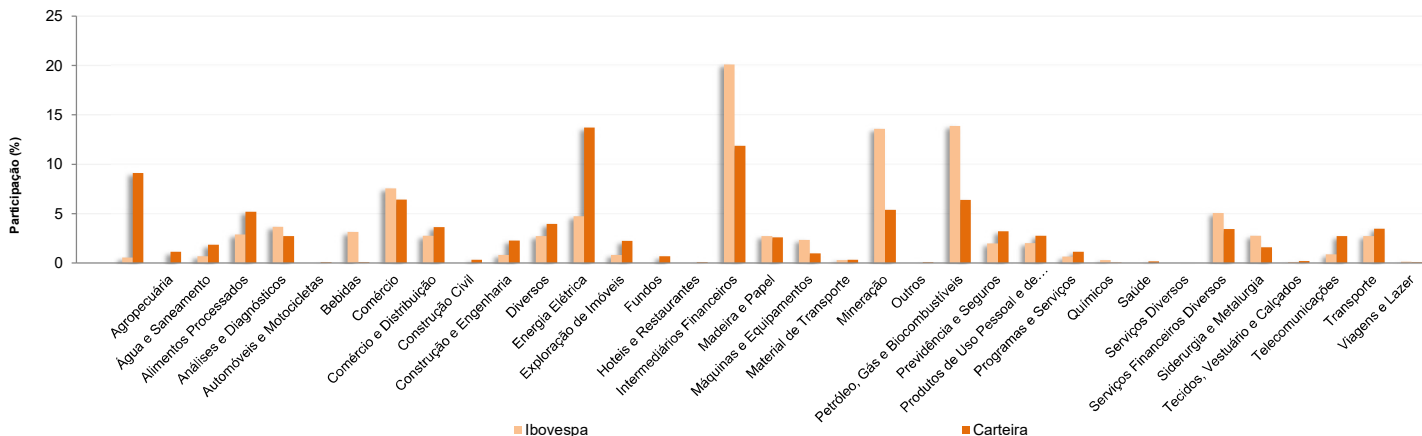
A análise de liquidez das ações apresenta as posições com menor liquidez da carteira, admitindo-se como parâmetro 20% do volume médio de negociação do último mês.

Nome	Valor*	%	% Free Float	Dias para Desmonte
CRIV4	6.80	0.03	0.01	2
VALE3	1,052.84	4.63	0.00	1
PETR4	919.25	4.04	0.00	1
ITUB4	828.87	3.64	0.00	1
B3SA3	767.26	3.37	0.00	1
BBAS3	747.52	3.29	0.00	1
NTCO3	630.92	2.77	0.00	1
SUZB3	567.16	2.49	0.00	1
OIBR3	532.63	2.34	0.00	1
JBSS3	503.95	2.22	0.00	1

* em mil R\$

Concentração por setor

A concentração por setor segrega as ações da carteira em setores da Bovespa e compara os percentuais de alocação da carteira com os do benchmark de renda variável.



Este documento é propriedade da ADITUS Consultoria Financeira e sua reprodução requer autorização expressa da mesma.

Os dados aqui apresentados foram obtidos junto a fontes públicas, nas quais a ADITUS deposita sua confiança. A ADITUS não se responsabiliza pela acurácia de tais dados. A ADITUS não se responsabiliza pela utilização das informações aqui contidas para outras finalidades que não sejam meramente informativas.

OABPREV - GO - OABPREV GO PLANO CD

Data-base: 31/12/2020

Análises de Contrapartes

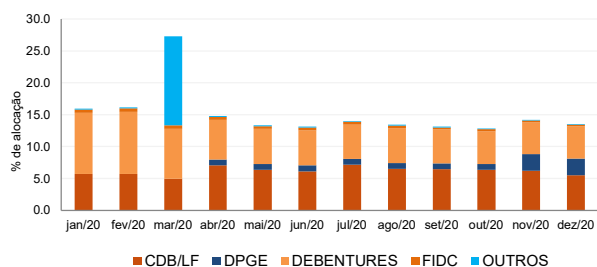
A tabela seguinte apresenta as 10 maiores contrapartes privadas da carteira, incluindo emissores de crédito privado e de ações e suas respectivas faixas de risco de crédito. O gráfico de alocação mostra a evolução da exposição da carteira a crédito e a distribuição desses ativos, por tipo, ao longo do último ano.

Empresas Emissoras e Distribuição por Faixa de Risco de Crédito

Nome	MtM*	%	Faixa de Risco de Crédito
BCO BRADESCO SA	2,716.92	2.15	Faixa 2
BANCO C6 S.A.	2,129.62	1.68	Sem Faixa
BANCO RCI BRASIL SA	1,824.33	1.44	Faixa 2
PETROLEO BRASILEIRO SA PETROBRAS	1,182.89	0.94	Faixa 2
BCO SAFRA SA	1,150.44	0.91	Faixa 2
BANCO AGIBANK S.A.	1,129.65	0.89	Faixa 4
SABER SERVICOS EDUCACIONAIS SA	1,103.04	0.87	Faixa 2
VALE SA	1,052.84	0.83	Faixa 1
NATURA COSMETICOS SA	967.09	0.76	Faixa 2
ITAU UNIBANCO HOLDING SA	851.95	0.67	Faixa 1

* em mil R\$

Alocação Por Tipo de Crédito



Mudanças de Faixa de Risco de Crédito no Mês

A tabela seguinte apresenta os títulos de crédito privado que tiveram sua classificação alterada ao longo do último mês. As alterações são checadas primeiro verificando a faixa correspondente da emissão e, em seguida, do emissor.

Títulos Privados	Valor (mil R\$)	Contraparte	Faixa Anterior	Faixa Atual	Venc.	Index.	Taxa	Veículo
CELP15	2.65	EQUATORIAL PARÁ DISTRIBUIDORA DE ENERGIA	Faixa 1	Faixa 2	25-abr-23	CDI	0.89%	ICATU VANGUARDA CRED PRIV FI RF LP
CELP15	19.19	EQUATORIAL PARÁ DISTRIBUIDORA DE ENERGIA	Faixa 1	Faixa 2	25-abr-23	CDI	1.10%	ICATU VANGUARDA CRED PRIV FI RF LP
CELP25	20.09	EQUATORIAL PARÁ DISTRIBUIDORA DE ENERGIA	Faixa 1	Faixa 2	25-abr-23	CDI	1.72%	ICATU VANGUARDA CRED PRIV FI RF LP
CTEE19	23.33	CTEEP CIA TRANSMISSAO ENERGIA ELETRICA PA	Sem Faixa	Faixa 1	15-nov-28	CDI	2.83%	ICATU VANGUARDA CRED PRIV FI RF LP
LCAMA9	33.03	CIA LOCAAO AMERICAS	Sem Faixa	Faixa 1	15-jan-26	CDI	2.40%	ICATU VANGUARDA CRED PRIV FI RF LP
RDCO10	15.55	RODOVIAS COLINAS SA	Sem Faixa	Faixa 2	15-dez-26	CDI	2.50%	ICATU VANGUARDA CRED PRIV FI RF LP



OABPREV - GO - OABPREV GO PLANO CD

Data-base: 31/12/2020

Aquisições de Ativos no Mês

As tabelas a seguir apresentam os títulos adquiridos no último mês. Esses dados são extraídos dos arquivos XMLs da carteira e dos fundos com alocação direta.

É apresentada a faixa de risco de crédito da emissão e, em caso de inexistência, apresenta-se a faixa do emissor.

Títulos Privados	Vencimento	Valor	Valor (% Cart.)	Indexador	Emissor	Data Compra	Tx de Compra	Faixa Atual	Veículo
GUAR14	27-nov-23	532,716	0.42%	CDI	GUARARAPES CONFECCOES SA (EX CO)	04-dez-20	2.74%	Faixa 3	MONGERAL AEGON OABPREV GO FI ML

Títulos Públicos	Vencimento	Valor	Valor (% Cart.)	Indexador	Data Compra	Tx de Compra	Tx Ind. Anbima	Veículo
NTN-B 2022-08-15	15-ago-22	420,908	0.33%	IPCA	01-dez-20	0.09%	-0.07%	VINCI OABPREVGO/TO FI MULT CRED P
NTN-B 2025-05-15	15-mai-25	1,564,956	1.24%	IPCA	11-dez-20	2.05%	1.90%	MONGERAL AEGON OABPREV GO FI ML
NTN-B 2025-05-15	15-mai-25	1,500,255	1.19%	IPCA	03-dez-20	2.22%	2.04%	MONGERAL AEGON OABPREV GO FI ML

